



The warm  
modern style of  
New York Design.

---

INCISO

davidrockwell for  
 GESSI®





INCISO



David Rockwell



04



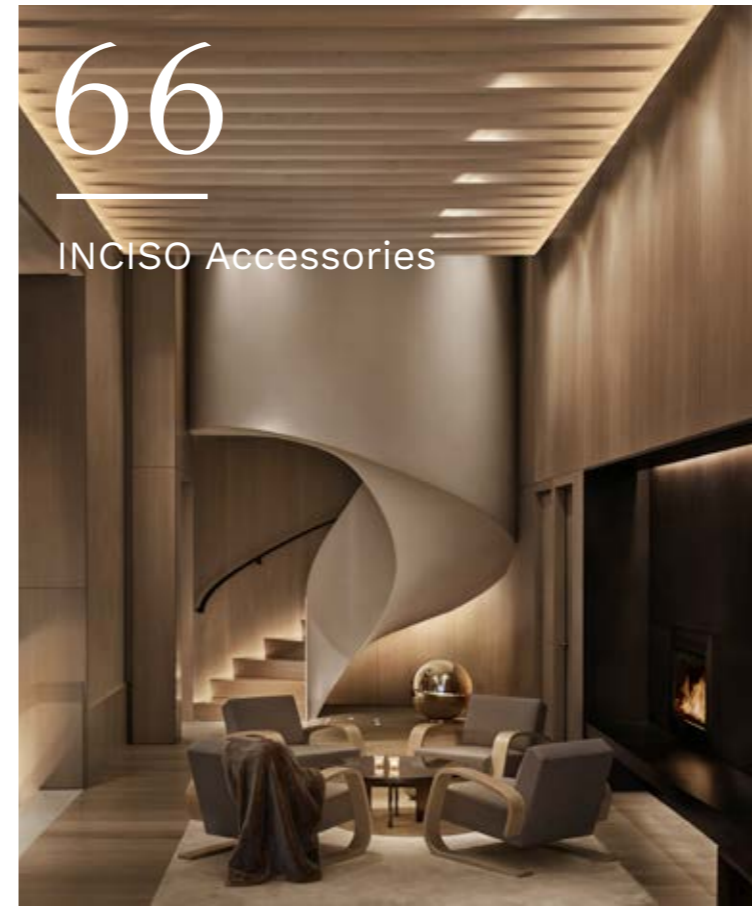
12

INCISO -



44

INCISO Wellness



66

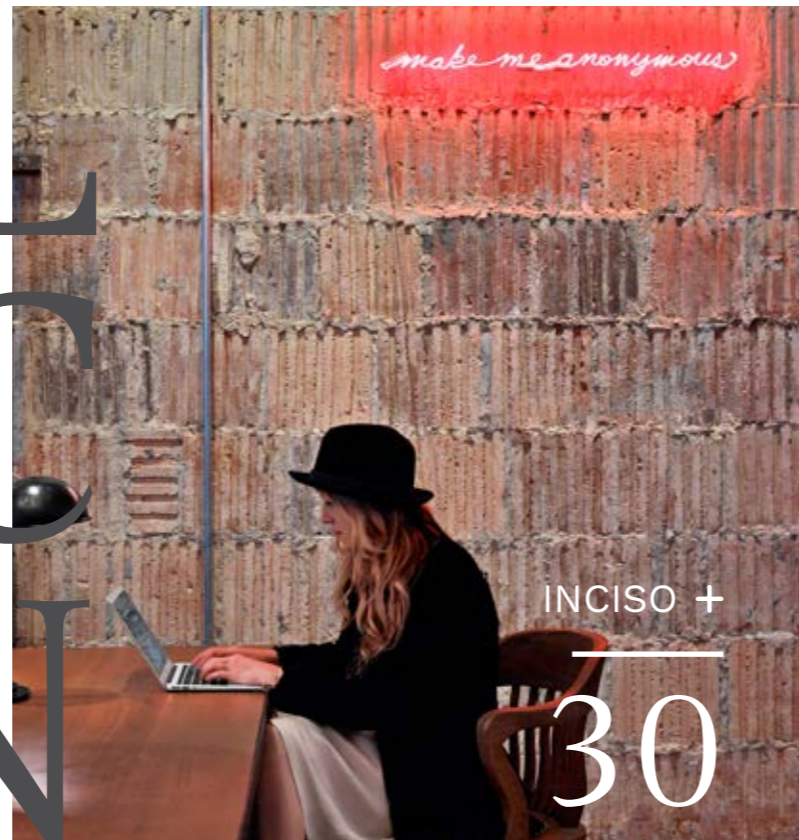
INCISO Accessories



INCISO Finishings and Product List

78

# COLLECTION



INCISO +

30



“Defined by simplicity and possibility, the design created for Gessi interprets a uniquely American ethos for modern fixtures. Gessi’s strength in technical know-how and keen understanding of craftsmanship, ensured that the key design characters were expressed throughout the collection.”



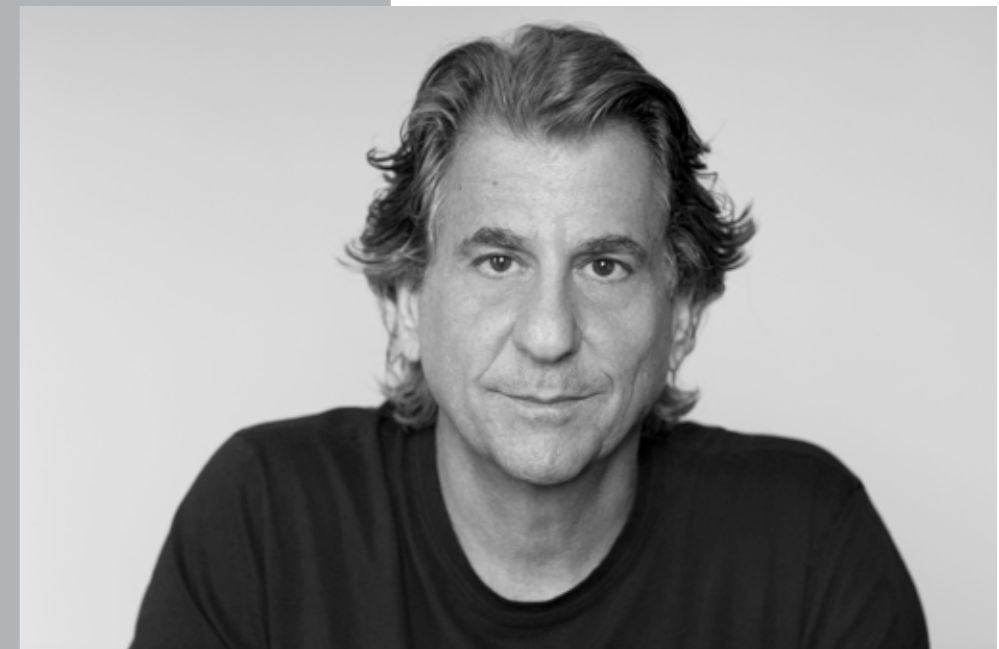
“Definito dalla semplicità e dalle possibilità, il design creato per Gessi interpreta un ethos totalmente americano per l’arredo moderno. La grandezza di Gessi nel know-how tecnico e la sua profonda capacità artigianale hanno fatto sì che i caratteri chiave del design fossero espressi in tutta la collezione.”

David Rockwell

## davidrockwell

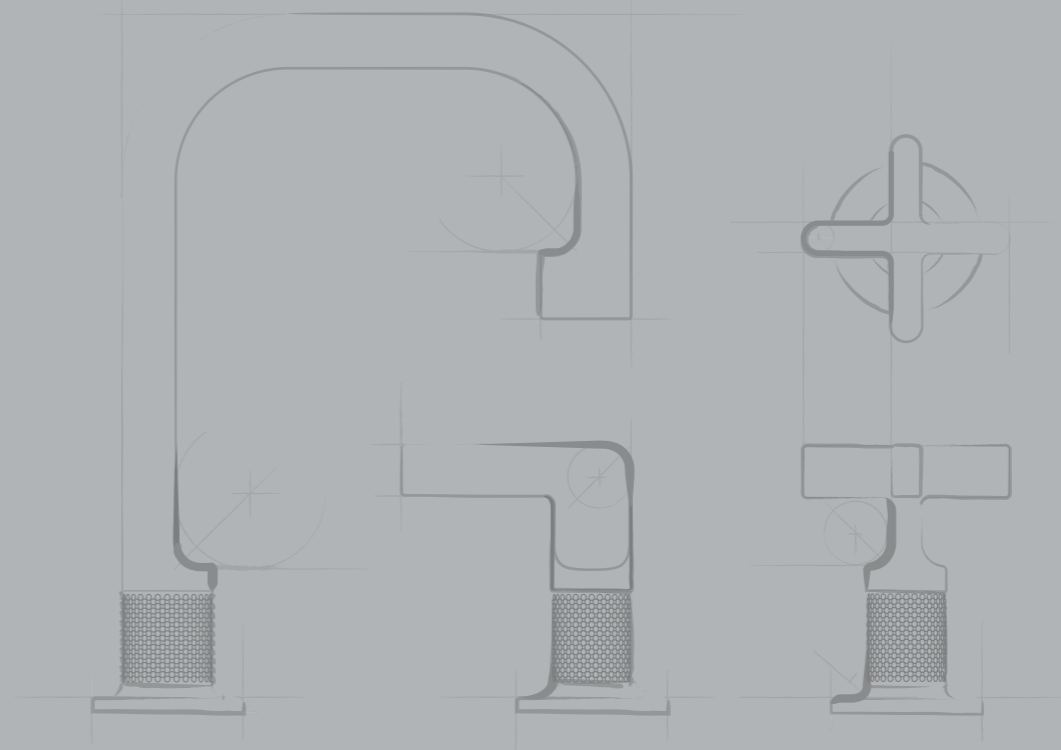
With global offices to support a far-reaching vision, Rockwell Group is an interdisciplinary firm that emphasizes innovation and thought leadership in every project. Founded in 1984 by David Rockwell, FAIA, the Group create all over the world extraordinary experiences and built environments that seamlessly integrate interactive technology, finely crafted objects and design.

The firm’s projects include Nobu restaurants and hotels worldwide; W Hotels (New York, Paris, Singapore, Madrid, Suzhou, and more); TED Theater (Vancouver, BC); NeueHouse (New York and Los Angeles); and set designs for numerous Broadway productions including Lobby Hero, Kinky Boots, Hairspray, and She Loves Me, for which David Rockwell won a 2016 Tony Award for Best Scenic Design.



David Rockwell, insignito del prestigioso FAIA, l’azienda crea in tutto il mondo esperienze e ambienti straordinari che integrano perfettamente tecnologia interattiva, oggetti realizzati in modo artigianale, sofisticato design.

I progetti del Gruppo comprendono i ristoranti e hotel Nobu in tutto il mondo; i W Hotel di New York, Parigi, Singapore, Madrid, Suzhou e altri; il TED Theatre di Vancouver; i NeueHouse di New York e Los Angeles; e crea scenografie per numerose produzioni di Broadway tra cui Lobby Hero, Kinky Boots, Hairspray e She Loves Me, per cui David Rockwell ha vinto un Tony Award 2016 come miglior scenografo.







ROCKWELL GROUP

## The world is a stage

Il mondo è un palcoscenico

David Rockwell entered the world of architecture after having first fallen in love with live performance and theater, and this passion is what fuels and informs all of the firm's projects. Theater is—in microcosm—design as a social experience, a means of communication, and a collaborative process that results in a universe that is limited only by the stretches of imagination. Both theater and architecture communicate ideas through an experience, and that is what we at Rockwell Group remain focused on for each and every project, from a restaurant to a new product.

“Theater has taught me that every project offers  
an opportunity to invent a new language.”

“Il teatro mi ha insegnato che ogni progetto offre  
l'opportunità di inventare un nuovo linguaggio.”



ROCKWELL GROUP

# Storytelling and spectacle

Storytelling e spettacolarità

Crafting a unique and individual narrative concept for each project is fundamental to David Rockwell's successful design approach. From the big picture to the smallest detail, the story informs and drives the design.



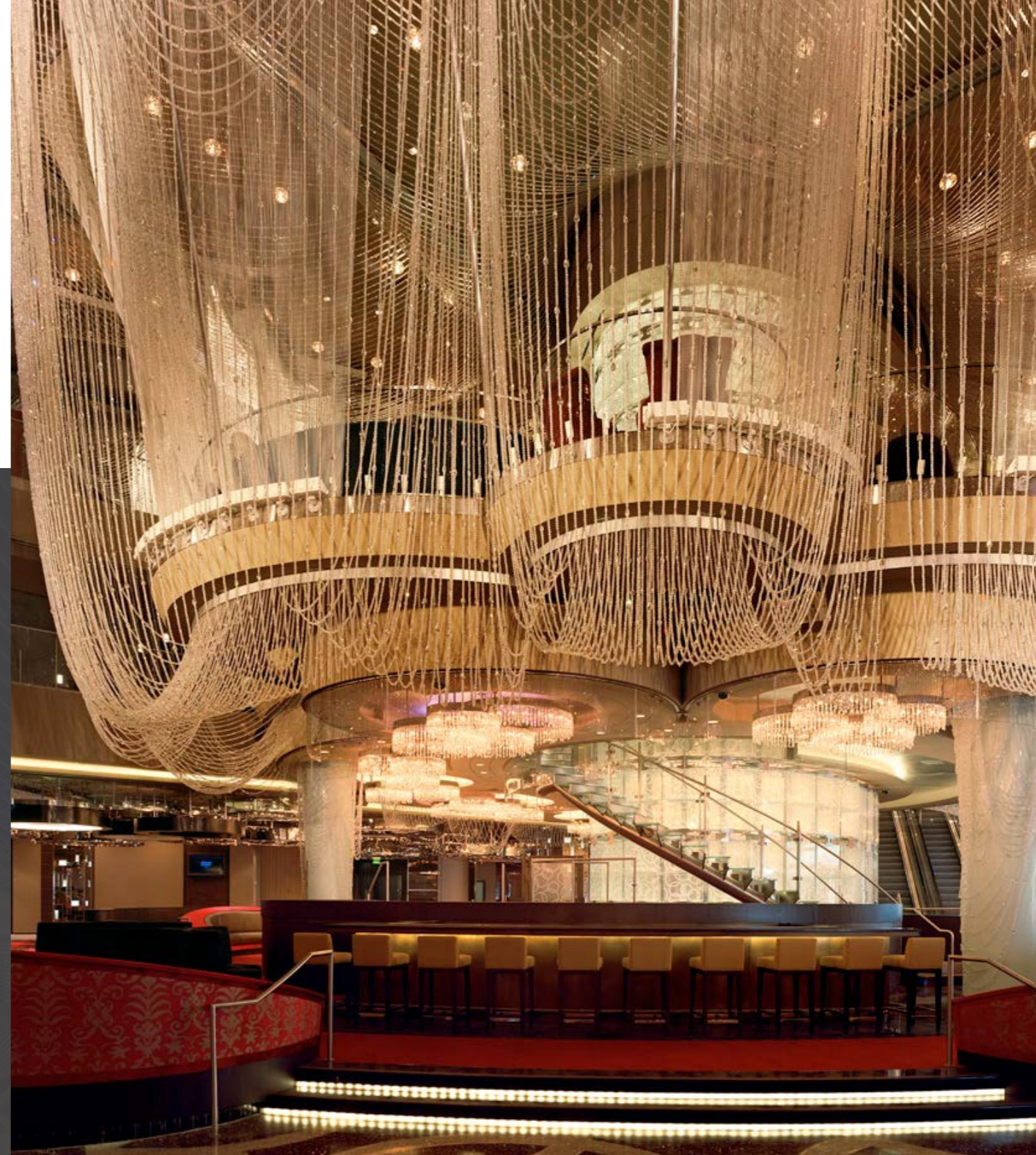
Hotel EMC2  
CHICAGO

“We’re driven by a deep curiosity about the world—this keeps us open to possibilities, for our clients and ourselves.”

“Ci guida una profonda curiosità per il mondo—Questa ci tiene aperti a tutte le possibilità, per i nostri clienti e per noi stessi.”



TED Theater  
VANCOUVER



Creare una narrativa unica e individuale per ogni progetto è fondamentale per il riuscito approccio progettuale di David Rockwell. Dal concetto d'insieme al più piccolo dettaglio, la storia è ciò che informa e guida il design.

The Chandelier Bar  
LAS VEGAS





ROCKWELL GROUP

# Inciso for Gessi

Inciso per Gessi

From surface and floor coverings to lighting and furniture, the firm celebrates product design as a natural extension of its immersive environments.

Drawing on an encyclopedic knowledge of design, Rockwell Group creates flexible, transformable products that support new ways of living, working, and communicating.

The collaboration with Gessi on the firm's first-ever line of bath fittings and accessories was a thrilling challenge for David Rockwell. Defined by simplicity and possibility, the Inciso Collection weds modern style with heritage details and finishes that invite tactile discovery.

Sky  
NEW YORK

“The Inciso concept embodies the warm modern sensibility of American Design.”

“Il concept di Inciso incarna l'approccio moderno ma coinvolgente del design americano.”



Dai rivestimenti e i pavimenti all'illuminazione e ai mobili, l'azienda celebra il design di prodotto come un'estensione naturale dei suoi ambienti immersivi.

Basandosi su una conoscenza enciclopedica del design, Rockwell Group crea prodotti flessibili e trasformabili che suggeriscono nuovi modi di vivere, di lavorare e di comunicare.

La collaborazione con Gessi nella prima linea di rubinetteria e accessori per il bagno firmata dal design Rockwell è stata per l'azienda una sfida entusiasmante. Definita dalla semplicità e dalla apertura alla possibilità, la Collezione Inciso sposa uno stile moderno con dettagli e finiture che invitano alla scoperta tattile.

Nobu Downtown  
NEW YORK

The Time  
NEW YORK





INCISO

## “Golden age” solidity in a contemporary look.

---

Solidità antica in un  
look contemporaneo.

The most perceptive consumers are expressing the need for a return to authenticity, and a desire to surround themselves with products that exude a feeling of reliability, true depth, and quality. They want products perfected over a long time with a purposeful aesthetic that arouses emotions.

Oggi i consumatori più consapevoli esprimono la necessità di un ritorno alla autenticità e il desiderio di circondarsi di prodotti che esprimano un senso di affidabilità, reale integrità e qualità. Essi desiderano prodotti fatti con cura, ragionati lentamente, perché i loro tratti estetici siano in grado di suscitare emozioni.



## INCISO

To leave an impressive mark, typical of a global style leader, Gessi looked to the designer that had attained the most outstanding achievements in the application of warm-modern and elegantly industrial aesthetics in the design of interiors and objects, establishing a collaboration with architect David Rockwell and his award-winning firm Rockwell Group.

Per lasciare il segno incisivo di un leader mondiale di stile, Gessi ha guardato al designer che ha ottenuto i più brillanti e riconosciuti risultati nella applicazione al design e alla architettura, di una armonia moderna e coinvolgente, stabilendo una collaborazione con l'architetto David Rockwell e il suo pluripremiato Studio, il Rockwell Group.



Gessi's goal was to conceive a unique line of products that could fully embody the emotions of the skillful specifics of old era brassware manufacturers while making it fresh and contemporary by infusing it with modern architectural taste and the most advanced metal processing technology.

L'obiettivo di Gessi è quello di concepire una linea unica di prodotti che esprima ancora l'emozione e la genuinità della antica manifattura, insieme alla più avanzata tecnologia di lavorazione dei metalli.





58012#149

Gruppo lavabo tre fori  
con bocca, senza scarico /  
Three-hole basin mixer with  
spout, without waste

58011#707

Gruppo lavabo tre fori con  
bocca / Three-hole basin  
mixer with spout



58011#707

58012#149





45089\_58090#299

Gruppo lavabo tre fori ad incasso  
con bocca, senza scarico /  
Built-in three-hole basin mixer  
with spout, without waste

---



---

45089\_58090#706





*Architectural*

*Touch*



58003#713

Miscelatore  
monocomando  
lavabo alto /  
High version basin mixer

58001#727

Miscelatore  
monocomando  
lavabo /  
Basin mixer



58001#713

58003#727







---

58199#707



---

58199#708

Bocca da soffitto /  
Ceiling-mounted spout

---

58200#708

Comando remoto /  
Counter separate control





54197\_58088#187

Miscelatore lavabo  
ad incasso, senza scarico /  
Built-in basin mixer,  
without waste



54197\_58088#713



53112\_58109 #187

Comando remoto /  
Separate control





NeueHouse  
NEW YORK

---

DESIGN DAVID ROCKWELL





INCISO

## A new aesthetic code for bathroom interiors.

---

Un nuovo linguaggio estetico  
per l'arredo del bagno

Bringing a new visual language to the contemporary bath-scape, Inciso channels the honesty of traditional craftsmanship and the American spirit. The collection of faucets and accessories designed by David Rockwell for Gessi creates a new design language for the contemporary bathroom.

La collezione di rubinetteria e accessori disegnata da Rockwell Group per Gessi fa propria la genuinità della manifattura tradizionale e lo spirito americano introducendo così un nuovo linguaggio estetico nel bagno contemporaneo.





## INCISO

The formal gestures of early plumbing fixtures and the refined, architectural sensibility of modern metalwork inspired the distinguished profile. With sculpted contours paired with smooth surfaces and textured patterns, the collection achieves captivating allure in alignment with Gessi's philosophy, which is to enrich intimate living spaces with beautiful, well-made objects that remain reliably functional.

I gesti formali della manifattura storica di rubinetti e la sofisticata sensibilità design della moderna lavorazione dei metalli hanno ispirato il profilo elegante di Inciso. Con contorni definiti, uniti a una sapiente alternanza di superfici lisce e testurizzate la Collezione comunica un'allure accattivante, in linea con la filosofia Gessi che è di arricchire gli spazi più personali della vita quotidiana con oggetti belli, ben fatti e altamente funzionali.



The line's clean modern forms is consistent with the tradition of Gessi, and is highly customizable, fully flexible, suitable for many environments—both residential and hospitality.

La forma moderna e pulita della Collezione si pone in continuità con la tradizionale linearità del design Gessi, e risulta altamente personalizzabile, totalmente flessibile, adatta per ogni ambiente, sia residenziale che dell'hotellerie.





58111#187

Gruppo lavabo tre fori  
con bocca /  
Three-hole basin mixer  
with spout



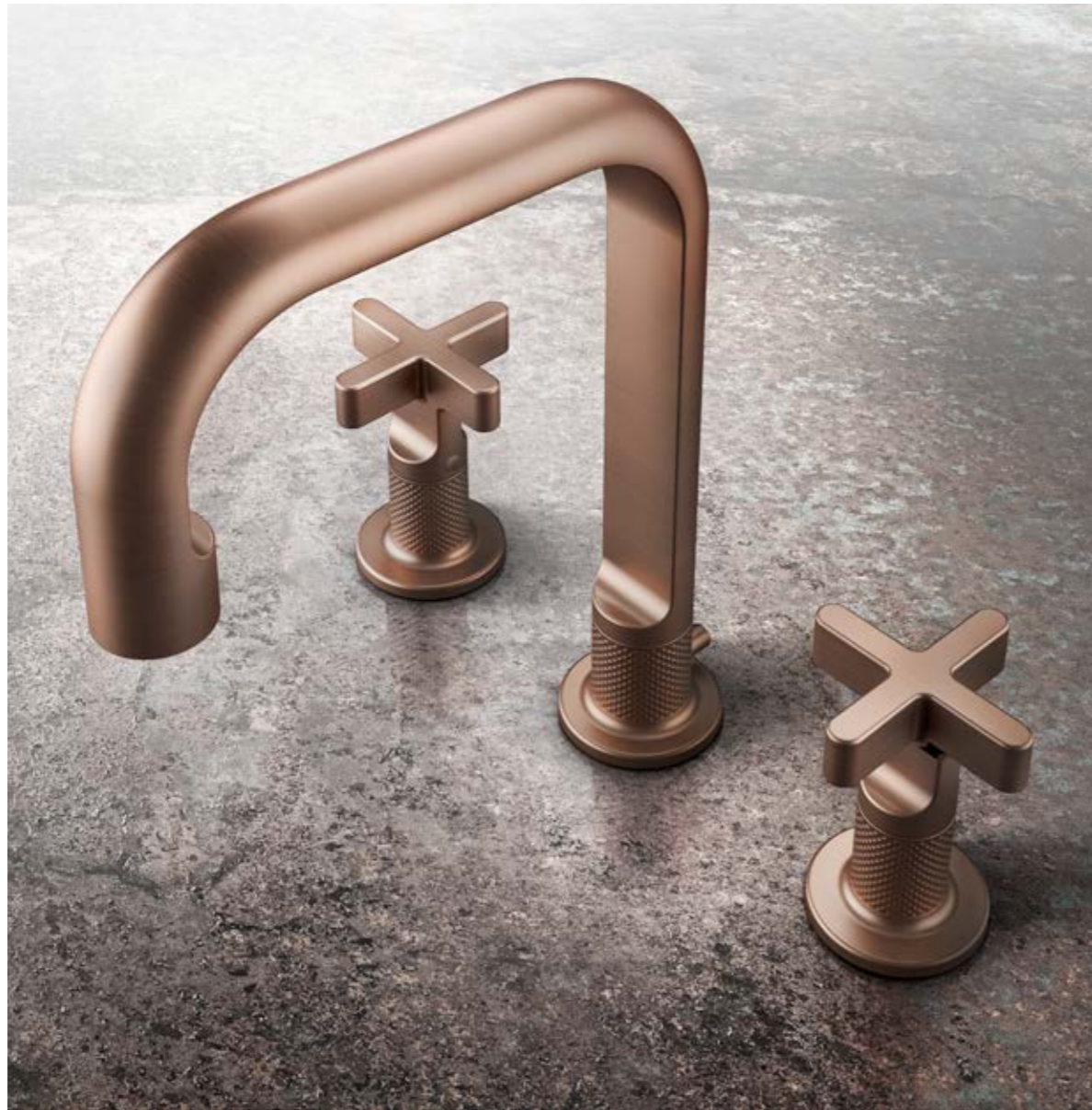
# Texture Look

The creative collaboration between Gessi and David Rockwell in the research for an aesthetic for bathroom interior design that would embody old age solidity in a contemporary look, resulted in the amazing Inciso Collection of bath fittings and accessories.

La ricerca di una estetica per l'arredo del bagno che evocasse antica solidità in un look contemporaneo, condotta dall'architetto David Rockwell e il suo pluripremiato Studio, The Rockwell Group, ha portato alla creazione di Inciso, una splendida Collezione di rubinetteria e accessori.







58113#708

Gruppo lavabo tre fori  
con bocca /  
Three-hole basin mixer  
with spout

---

58113#149







45089\_58192#149

45089\_58192#707

Gruppo lavabo tre fori ad incasso  
con bocca, senza scarico /  
Built-in-three-hole basin mixer  
with spout, without waste





Nobu Downtown  
NEW YORK

DESIGN DAVID ROCKWELL







INCISO WELLNESS

## The “warm modern” sensibility of American Design, Made in Italy.

La sensibilità moderna e coinvolgente  
del Design americano, fatto in Italia.

The collection is made of solid brass, available in a large number of finishes including black, nickel and bronze and diverse surface treatments, which provide a wide variety of looks and moods suitable for any imaginable bath environment.

La Collezione Inciso è realizzata in solido ottone, ed è disponibile in una ampia varietà di finiture e trattamenti superficiali che includono il nero, il nickel e il bronzo, rendendo disponibile una grande varietà di look e suggestioni adatte a ogni ambiente bagno immaginabile.



## INCISO WELLNESS

Whether in a residential or a commercial setting, Inciso line of bath fixtures coordinates well with sinks, bathtubs, and showers, and complements the accessory pieces such as towel bars and soap dispensers.

Per usi allargati, dal residenziale al commerciale, la Linea Inciso si articola in una gamma completa di rubinetteria per lavabo, vasca, doccia, completandosi con splendidi accessori coordinati come portasciugamani e dispenser per sapone.



Through the creativity and innovation of both companies, the David Rockwell for Gessi suite of products interprets a uniquely American ethos for today's bath, with a tang of Italian flair.

Grazie alla creatività e innovatività congiunta di entrambe le aziende, la gamma di prodotti disegnata da David Rockwell per Gessi, interpreta un gusto americano molto attuale per il bagno di oggi, infondendovi un flair tipicamente italiano.





58140#713

Gruppo bordo vasca  
cinque fori per  
erogazione alla colonna  
vasca con deviatore,  
flessibile 1,50 m e doccetta  
anticalcare estraibile /  
Four-hole bath mixer  
with diverter, 1,50 m  
flexible hose and pull-out  
antilimestone handshower



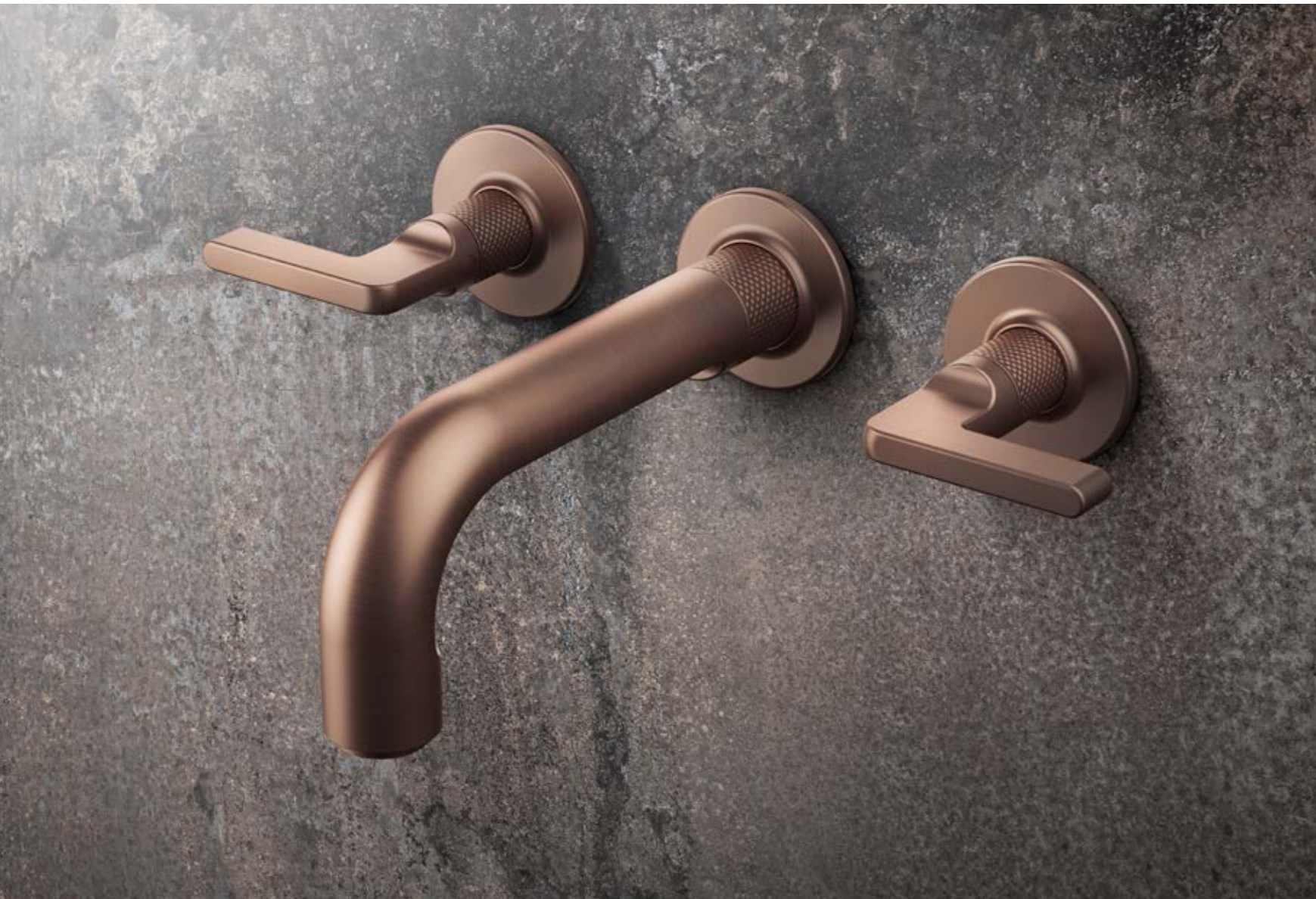
58043#187

Gruppo bordo vasca quattro fori  
con deviatore, flessibile 1,50 m e  
doccetta anticalcare estraibile /  
Four-hole bath mixer with diverter,  
1,50 m flexible hose and pull-out  
handshower

58040#187







45089\_58094#708



45089\_58094#149

Gruppo vasca tre fori con bocca,  
senza scarico /  
Built-in-three-hole bath mixer  
with spout, without waste

45089\_58194#030





# ✓ Matters *feel*

The Rockwell Group narratives have emerged by pursuing the things the multitalented, creative, design driven team love, and those pursuits have intersected in unexpected ways. Theaters, Buildings that move, lobbies, stadiums, miniature models, screens, kaleidoscopes, doors, choreography, spectacle, light, are some of the driving ideas, elements, inventions and curiosities that the Group continuously explore. Some are big ideas, some are tiny details— together these curiosities fuel their passion for connecting through design.

Le storie che il Rockwell Group racconta con le proprie creazioni, sono emerse perseguendo le cose che il team di talentuosi creativi ama, e quelle loro ricerche si sono intrecciate in modi spesso imprevedibili. Teatri, edifici che si muovono, lobby, stadi, modelli in miniatura, schermi, caleidoscopi, porte, coreografie, spettacoli, luci, sono alcune delle idee, elementi, invenzioni e curiosità che il Gruppo esplora continuamente. Alcune sono grandi idee, altri piccoli dettagli. Insieme queste curiosità alimentano la loro passione per la creazione di relazioni attraverso il design.







58099\_58128#713

Piantana esterno  
vasca con doccetta /  
Freestanding external bath  
mixer with handshower

58099\_58028#727







58185#187

Soffione doccia da parete /  
Wall-mounted showerhead

58142#187

Asta saliscendi con doccetta anticalcare,  
flessibile 1,50 m e presa acqua /  
Sliding rail with antilimestone  
handshower, 1,50 m flexible hose and  
water outlet

43105\_58206#187

Miscelatore incasso termostatico  
alta portata, installazione verticale/  
orizzontale a tre uscite indipendenti /  
Thermostatic high-capacity built-in part  
mixer, vertical/horizontal setting up with  
three separate exits

58103#187

Bocca vasca da parete /  
Wall-mounted bath spout



58185#713



43107\_58218#707

Miscelatore incasso termostatico  
alta portata, installazione verticale/  
orizzontale a quattro uscite indipendenti /  
Thermostatic high-capacity  
built-in part mixer, vertical/horizontal  
setting up with four separate exits



43105\_58206#149

Miscelatore termostatico  
alta portata, installazione verticale/  
orizzontale a tre uscite indipendenti /  
Built-in thermostatic high-capacity mixer,  
vertical/horizontal setting up with three  
separate exits





**58186#149**

Soffione doccia da soffitto /  
Ceiling-mounted showerhead



**44673\_58079#299**

Miscelatore monocomando  
ad incasso, due uscite /  
Built-in mixer, two-ways

**58123#299**

Set doccia comprensivo di  
presa acqua, supporto,  
flessibile e doccetta anticalcare /  
Shower set composed by water outlet,  
shower hook, flexible hose and  
antilimestone handshower





58123#727

Set doccia comprensivo di presa acqua, supporto, flessibile e doccetta anticalcare / Shower set composed by water outlet, shower hook, flexible hose and antilimestone handshower

57903\_57973#727

Sistema doccia per installazione a controsoffitto con funzione Pioggia / Shower system for false-ceiling installation with Rain function

32971#713

Soffione laterale / Lateral body jet



57903\_57973#713

58123#713

43107\_58218#707

Miscelatore incasso termostatico alta portata, installazione verticale/orizzontale a quattro uscite indipendenti / Thermostatic high-capacity built-in part mixer, vertical/horizontal setting up with four separate exits





NeueHouse  
HOLLYWOOD

DESIGN DAVID ROCKWELL





INCISO ACCESSORIES

## Subtle and elegant industrial details

---

Delicati ed eleganti  
dettagli “industrial”

The Inciso Collection marks Gessi's first collection by an American designer. David Rockwell is known for his dramatic designs, which stress on pleasurable and spectacular. After a painstaking research, the eclectic inventor wanted to leave “incised” his unmistakable sign in Gessi's history of designs and in the world of style and wellness of the brand.

Inciso segna la prima collaborazione di Gessi con un designer americano. David Rockwell è noto per i suoi design di alto impatto emotivo, che giocano sulla piacevolezza e la spettacolarità. Dopo un accurato studio, l'eclettico progettista ha voluto lasciare “inciso” il proprio inconfondibile segno nella storia del design Gessi e nel mondo di stile e benessere del brand.



## INCISO ACCESSORIES

The bathroom interior fit with the Inciso Collection was not intended to feel unapproachably minimal, but rather calmly chic and warmly inviting. The goal was to create a design that be both timeless and timely.

Il bagno arredato con la collezione Inciso non è stato pensato per sembrare minimalista e distaccato, ma piuttosto chic in modo rilassato e piacevolmente invitante. L'obiettivo era quello di creare un design che fosse al tempo senza tempo e assolutamente contemporaneo.



David Rockwell infused Inciso with his signature warm, modern and undetached allure, enriching the Line with subtle and elegant industrial details.

David Rockwell ha infuso in Inciso, il proprio tipico allure moderno ma non distaccato, piuttosto al contrario coinvolgente e caldo, caratterizzato da delicati ed eleganti dettagli "industrial".





58501#149

Porta sapone a muro /  
Wall-mounted soap holder

58537#707

Porta dispenser d'appoggio con bicchiere /  
Standing soap dispenser holder

58531#707

Porta bicchiere d'appoggio /  
Standing tumbler holder



58513#299

Porta dispenser a muro con bicchiere /  
Wall-mounted soap dispenser holder

58507#299

Porta bicchiere a muro /  
Wall-mounted tumbler holder

58525#149

Porta sapone d'appoggio /  
Standing soap holder





*Solid grace*







58509#727

Porta salviette ad anello /  
Towel ring

---

58497#187

Porta salviette interasse 30 cm /  
30 cm centre distance towel rail

---

58503#187

Porta salviette interasse 60 cm /  
60 cm centre distance towel rail

---

58521#187

Appendino a muro /  
Wall-mounted robe hook



---

58543#727

Porta scopino d'appoggio /  
Standing brush holder





Hotel EMC2  
CHICAGO

DESIGN DAVID ROCKWELL





Chrome

#031



Brass Brushed

#727



Antique Brass

#713



Black Metal Brushed

#707



Gold

#246



Black Metal

#706



Aged Bronze

#187



Copper Brushed

#708



# FINI SHI NGS

Finox

#149



Copper

#030



Black XL

#299







58011  
58012 without waste

---



58013  
58014 without waste

---



58015  
58016 without waste

---



58111  
58112 without waste

---



58113  
58114 without waste

---



58115  
58116 without waste

---



45089\_58090  
45089\_58092

---



45089\_58190  
45089\_58192

---



58001  
58002 without waste

---



58003  
58004 without waste

---



58007

---



54197\_58088  
54197\_58089

---



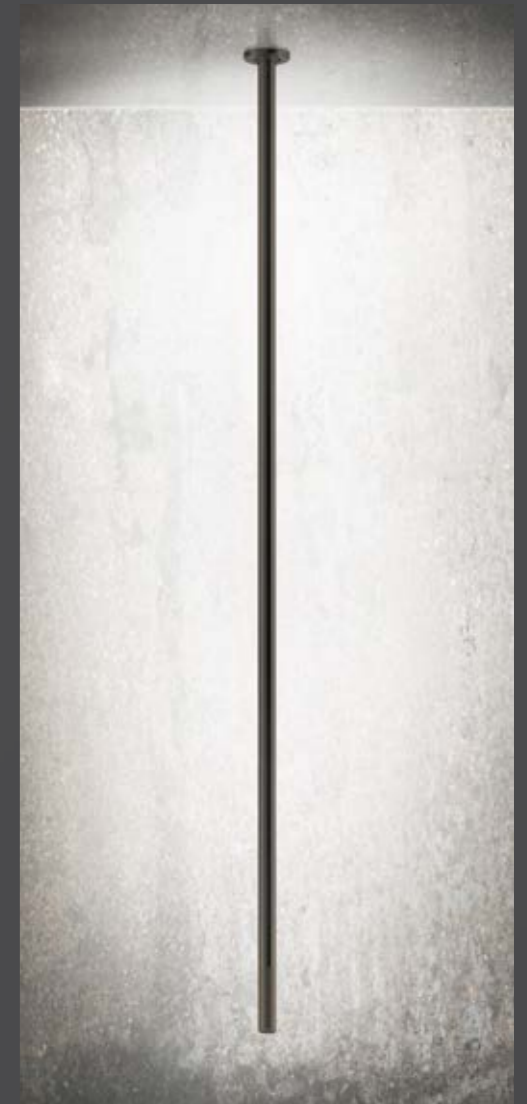
58100  
58101

---



53112\_58109

---



58199

---



58200

---





BATH  
45089\_58094



BATH  
58040



BATH  
58043



BATH  
45089\_58194



BATH  
58140



BATH  
58143



BATH  
58103



BATH  
58099\_58028



BATH  
58099\_58128





SHOWER  
58142



SHOWER  
58145



SHOWER  
58144



SHOWER  
58123



SHOWER  
44673\_58079  
44655\_58061



SHOWER  
58148



SHOWER  
58152  
58150 custom



SHOWER  
09269\_58132 one way  
09269\_58134 two ways  
09269\_58136 three ways



SHOWER  
58185



SHOWER  
58186  
58188 custom



WATERFALL  
20293





WELLNESS  
43103\_58204

---



WELLNESS  
43107\_58208

---



WELLNESS  
43105\_58206

---



WELLNESS  
43109\_58210

---



WELLNESS  
43281\_58254

---



WELLNESS  
43103\_58214

---



WELLNESS  
43107\_58218

---



WELLNESS  
43105\_58216

---



WELLNESS  
43109\_58220

---



WELLNESS  
43283\_58263

---



Product List | WELLNESS



WELLNESS Afilo  
54603\_57018 exposed  
57601\_57018 built-in



WELLNESS Minimali  
57803\_57018 rain - 350mm  
57809\_57873 multifunction - 350mm



WELLNESS Colour  
57823\_57879 rain - 350mm  
57829\_57878 multifunction - 350mm



WELLNESS  
32971



WELLNESS Minimali  
57903\_57973 rain - 500mm  
57909\_57975 multifunction - 500mm



WELLNESS Colour  
57923\_57979 rain - 500mm  
57929\_57980 multifunction - 500mm



WELLNESS  
32985\_32982



WELLNESS  
32977



WELLNESS  
13375

Product List | TOTAL LOOK



54601  
Available in  
#239 Brushed Steel  
(suggested matching #149 - #031)  
#726 Brushed Warm Steel  
(suggested matching #727 - #246)  
#708 Brushed Copper  
(suggested matching #030 - #708)  
#707 Brushed Black Metal  
(suggested matching #299 - #713 - #187 - #706 - #707)



54601 + 54603





58525



58537



58531



58501



58513



58507



58543



58519



58455



58497 30 cm

- 58500 45 cm
- 58503 60 cm
- 58505 90 cm



58509



58521



PHOTOS—  
PROPERTY OF GESSI

GRAPHIC DESIGN—  
GESSI

ART DIRECTION, COPY—  
GIOVANNI DE FILIPPO

© GESSI S.P.A.  
ALL RIGHTS RESERVED

INCISO IS A REGISTERED  
TRADEMARK OWNED  
BY GESSI S.P.A.

PRINTED IN ITALY BY—  
GRAFICHE QUIRICI

ROCKWELL GROUP - PHOTO CREDIT SHEET

Pages 2/3  
Chefs Club  
Photo Credit: Emily Andrews

Dream Hollywood  
Photo Credit: Emily Andrews

NeueHouse  
Photo Credit: Eric Laignel

Station House  
Photo Credit: Emily Andrews

The New York EDITION  
Photo Credit: Nikolas Koenig

Traveller at The Langham, Chicago  
Photo Credit: Tim Street Porter

Pages 6/7  
Chefs Club  
Photo Credit: Emily Andrews

Pages 8/9  
TED Theater  
Photo Credit: Paul Warchol

Hotel EMC2  
Photo Credit: Michael Kleinberg

The Chandelier Bar  
Photo Credit: Courtesy of  
The Cosmopolitan of Las Vegas

Pages 10/11  
Nobu Downtown  
Photo Credit: Eric Laignel

Sky  
Photo Credit: Eric Laignel

The Time  
Photo Credit: Emily Andrews

Pages 28/29  
NeueHouse  
Photo Credit: Emily Andrews

Pages 42/43  
Nobu Downtown  
Photo Credit: Eric Laignel

Pages 64/65  
NeueHouse  
Photo Credit: Emily Andrews

Pages 76/77  
Hotel EMC2  
Photo Credit: Michael Kleinberg

<ED. APRIL 2018> COPYRIGHT © GESSI SPA

Le illustrazioni e le descrizioni contenute nel presente catalogo e negli stampati della venditrice non comportano obbligo di fedele esecuzione; i dettagli e le misure contenute sono da considerarsi indicativi e soggetti a modifiche senza preavviso. Eventuali errori e/o refusi di stampa del presente catalogo non costituiscono motivo di contestazione.

The images and descriptions included in our literature do not constitute an obligation of an accurate realization of the product, the details and the measurement included are to be used as a guide and maybe modified without notice. Possible mistakes and/or misprints of current catalogue will not be object of dispute.

GMC001490

**GESSI** THE  
PRIVATE  
WELLNESS  
COMPANY®



GESSI SpA  
Parco Gessi - 13037 Serravalle Sesia  
(Vercelli) ITALY  
Tel. +39 0163 454111  
Fax +39 0163 459273  
www.gessi.com - gessi@gessi.it





