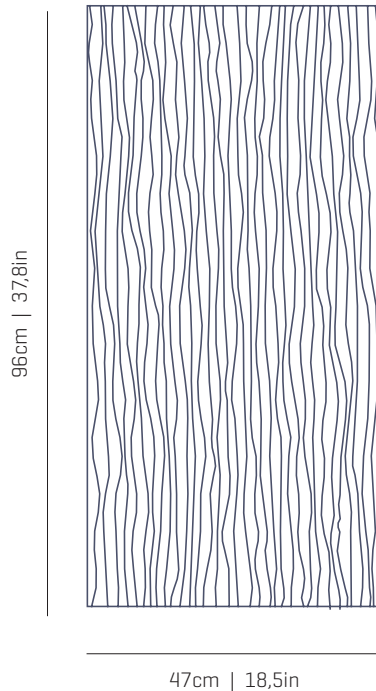


a

by arturo alvarez

planum collection

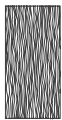


LED

ref. PM06PR-LD



PM06R



PM06PR

MATERIALS & COMPONENTS | MATERIALES & COMPONENTES

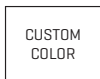
LAMP SHADE | TULIPA

Painted stainless steel | One color to choose
Acero inoxidable pintado | Un color a elegir



BL

G



Steel gloss nickel-plated and stainless steel
Acero níquel-satinado y acero inoxidable

SUPPORT | SOPORTE

Stainless steel
Acero inoxidable

MOUNTING OPTIONS

OPCIONES DE INSTALACIÓN

Wall & ceiling lamp
Aplique & plafón

LIGHT SOURCE BUILT IN

FUENTE DE LUZ INCLUIDA

230V - 50Hz

□ □ □ □ 24W 3000K 3780lm built-in
upon request 2700K 3636lm

Dimming system: DALI / Switch DIM
upon request PHASE CUT

100-277V - 60Hz

□ □ □ □ 24W 3000K 3780lm built-in
upon request 2700K 3636lm

Dimming system: 0-10V
upon request PHASE CONTROL (only 120V)

ENERGY EFFICIENCY

EFICIENCIA ENERGÉTICA

A++

OTHER DATA | OTROS DATOS

NET WEIGHT | PESO NETO

2,8kg | 6,2lb

PACKAGING | EMBALAJE

100x53x15cm | 39,4x20,9x5,9in
5kg | 11lb

ELECTRICAL FEATURES

CARACTERÍSTICAS ELÉCTRICAS



CERTIFICATIONS

CERTIFICACIONES



Planum

ref. **PM06PR-LD**

Suitable for indoor use, at 25°C

Apta para uso interior a temperatura ambiente de 25°C

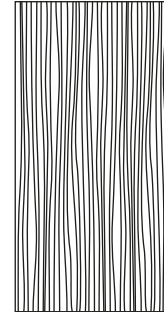
Box contains | Contenido de la caja:

A - Lampshade | Tulipa [1]

B - Screws | Tornillos [4]

C - Wall plugs | Tacos [4]

D - Frame | Soporte [1]

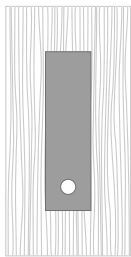


LED

PHASE CUT

SAFETY NOTE: Switch off mains supply before commencing installation

INDICACIÓN DE SEGURIDAD: Desconecte la alimentación eléctrica antes de empezar con la instalación

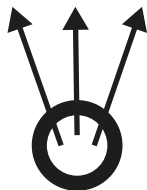
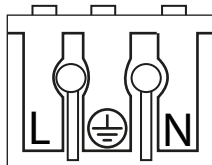


PLACEMENT OF THE ELECTRICAL INPUT

To perfectly center the wall lamp, keep in mind that the hole to realize the electrical connections is located in the center of the lampshade.

POSICIÓN DE LA ENTRADA DE CORRIENTE

Para centrar perfectamente el aplique tenga en cuenta que la entrada de la red eléctrica está situado en el centro de la tulipa.



CÓDIGO DE COLORES: FASE [L] - NEGRO O MARRÓN
NEUTRO [N] - AZUL
TOMA TIERRA [⊕] - VERDE Y AMARILLO

COLOR CODE: PHASE [L] - BLACK OR BROWN
NEUTRAL [N] - BLUE
EARTHING [⊕] - GREEN AND YELLOW

1

Pass the electric cables to the interior and do the electric connection in the terminal blocks, please following the code os letters and colors indicated.

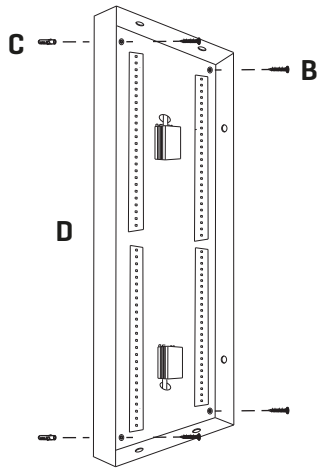
For a correct connection is important stripping wires correctly with a distance between 8-12mm.

Then press the tab opening spring and push the cable slightly.

Passar los cables eléctricos al interior y hacer la conexión eléctrica en la ficha de conexiones, siguiendo el código de letras y colores indicado.

Para una correcta conexión es importante pelar los cables correctamente con una distancia entre 8-12mm.

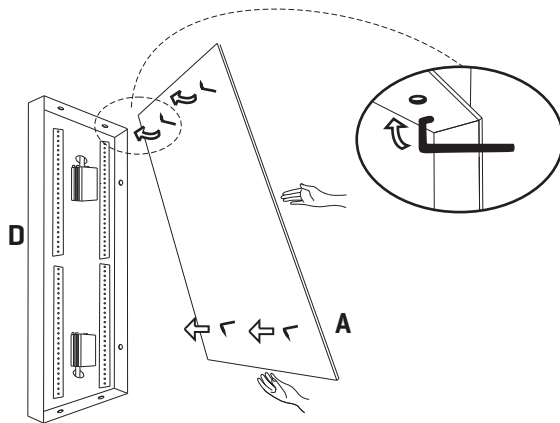
Después presione la pestaña abriendo el resorte y empuje el cable ligeramente.



2

Drill the holes in the wall, fit the wall plugs into the holes and screw the support.

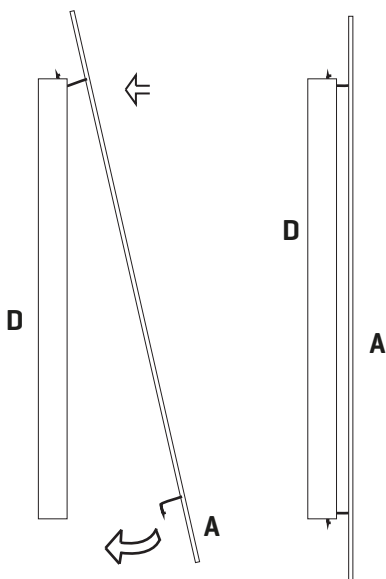
Realizar los agujeros en la pared, colocar los tacos y atornillar el soporte.



3

Join the lampshade in the support fitting the lampshade hooks into the holes of the support.

Unir la tulipa en el soporte encajando los ganchos de la tulipa en los agujeros laterales del soporte.



4

NOTE: For the correct lampshade coupling, put the two outermost hooks first and then the following ones, as shown in the picture.

The lampshade can be positioned either horizontally or vertically.

NOTA: Para el correcto enganche de la tulipa, colocar primero los dos ganchos más alejados y luego los siguientes, tal y como se muestra en el dibujo.

La tulipa se puede posicionar tanto horizontal como verticalmente.