



GESI art for
chefs
ITALIA**21**

INDEX



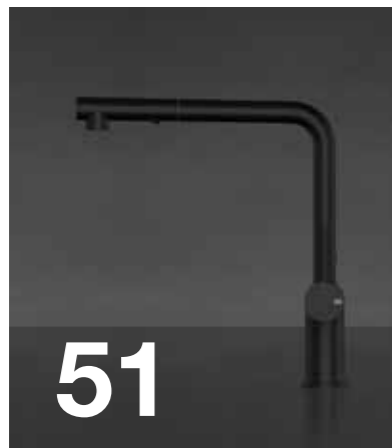
25



23 GESSI 316

39 STELO

51 INEDITO



51



71 FISSO

75 SU & GIÚ

79 OFFICINE V

89 OFFICINE GESSI



73



39



112



97 MESH

107 INCISO



113 PROTON

125 JUST COLOR

131 ACCIAIO

137 HELIUM

149 INCLINE

155 OXYGENE



163 SU & GIÚ

167 TRADIZIONE

171 MONACO

177 NEUTRON

187 CARY



195 SOAP DISPENSER



96



151



GESSI art for
chefs
ITALIA**21**

A Family Story



UNA STORIA DI FAMIGLIA

L'Azienda costituisce una storia di famiglia, iniziata nel 1992 dal genio dei fondatori Umberto Gessi e suo figlio Gian Luca. Essi hanno creduto nella missione di offrire un sostanziale Private Wellnes (benessere privato) attraverso prodotti dalla dirompente innovatività tecnologica e dallo stile design iconico. Negli ultimi anno Nicolò ed Emanuele, figli di Gian Luca, si sono uniti alla grande famiglia aziendale, che oggi comprende oltre 650 impiegati in tutto il mondo.

The company is a family story, born in 1992 from the genius of founders Umberto Gessi and his son Gian Luca, who believed in the mission of bringing a sense of private wellness through products with unprecedented technological innovation and iconic design style. In the recent times, Nicolò and Emanuele joined the family, who now comprises over 650 employees worldwide.

Un'azienda di persone appassionate

A COMPANY OF PASSIONATE PEOPLE

L'azienda è orgogliosa di avere al suo interno persone con un forte senso di appartenenza, un sentimento di inclusione che incrementa il coinvolgimento e il proprio valore personale nell'attività che ogni giorno si svolge all'interno di quella che è la Famiglia Gessi. Per questa ragione si prende cura di tutte le persone che fanno parte raverso anche un impegno sostanziale in tutto caratterizzano il successo.

The company is proud to have people with a strong sense of belonging, a feeling of inclusion that increases the involvement and personal value in the activity that takes place every day in the Gessi Family. Gessi does take care of all the people who are part of this reality, through a substantial commitment on the local territory, with welfare initiatives that characterize its success.



Gessi, the Green Company

Gessi è fortemente radicata nel proprio territorio e fin dalla propria costituzione ha assunto la missione di rispettarlo. La fabbrica è circondata da 800.000 mq di parco verde, e si caratterizza per impianti di illuminazione ad alta efficienza, sistemi ventilati di raffreddamento e pannelli di riscaldamento ecologici, un impianto di riciclo totale dell'acqua, 4 ettari di pannelli fotovoltaici che producono energia pulita a favore delle operazioni produttive, evitando qualunque emissione di CO2.

Gessi belongs to its territory and since its inception has a mission to respect it. The factory, surrounded by 800.000smq of park, features high-efficiency lighting, ventilated eco-thermal panel systems, water recycling system, 4 hectares of photovoltaic panels that produce clean energy fuelling the workshop, avoiding any CO2 from emission.



100% made in Gessi

Gessi mantiene forti radici nel proprio territorio e realizza ogni fase della produzione in casa, assicurandosi in questo modo che il 100% dei componenti di prodotto sia made in Europe. L'Azienda vanta altissimi standard di tecnologia che assicurano la più alta qualità di prodotto.

Gessi maintains strong roots in its home territory and carries out each production phase in-house, ensuring 100% of its product components are made in Europe. The Company boasts high levels standards of technology, ensuring the highest standards of product quality.



TECHNOLOGY AND INNOVATION

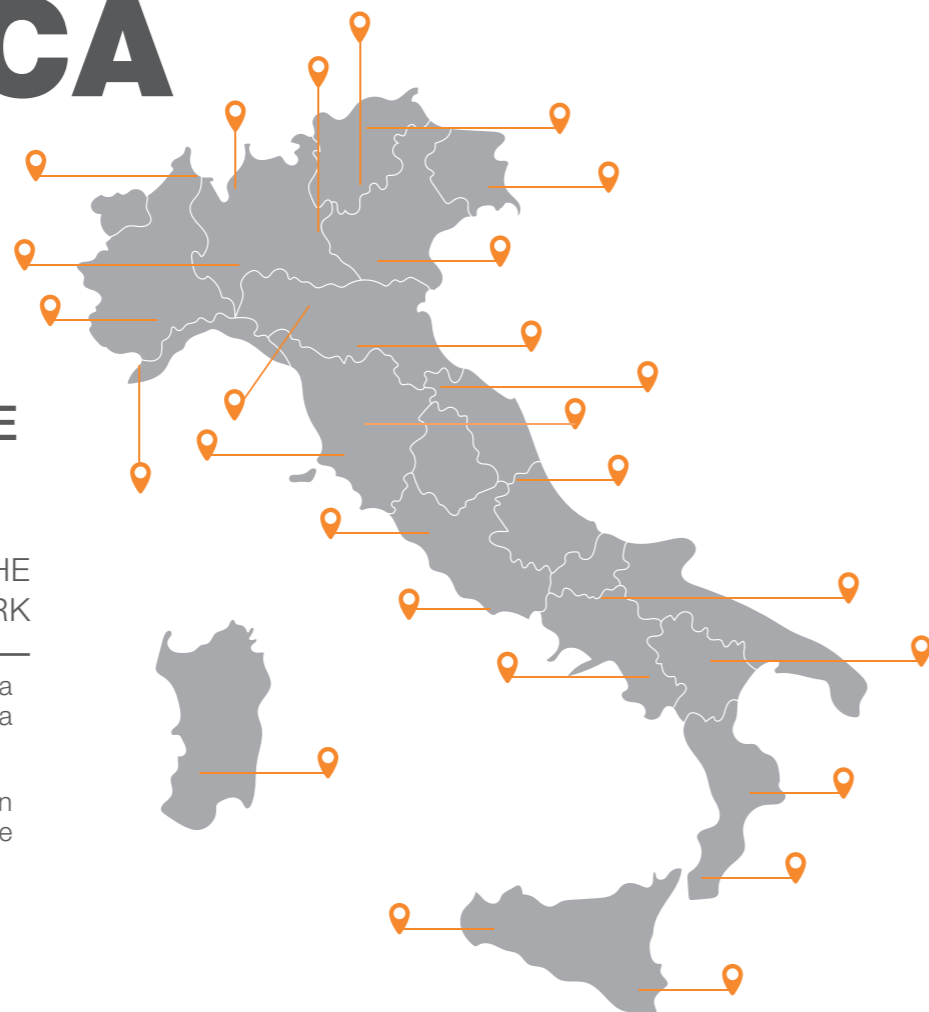
Tecnologia e innovazione

Gessi crede nel miglioramento continuo, motivo per cui l'Azienda investe in R&S più del 10% dei profitti annuali, con l'obiettivo di alimentare l'innovazione tecnologica e tenere la fabbrica all'avanguardia. Siamo dotati di un team di 25 persone che lavorano sulla R&S di nuovi materiali, innovazione di processo, certificazioni e miglioramento continuo della qualità.

Gessi believes in continuous improvement, that is why the company invests in R&D over 10% of our profits every year to fuel technological innovation and upgrade our factory. We have an internal team of 25 people working on product R&D, new materials, process innovation, certifications and quality improvement.

ASSISTENZA TECNICA

TECHNICAL
ASSISTANCE



SCANSIONA IL QR CODE
PER VISUALIZZARE LA
RETE DI ASSISTENZA

SCAN THE QR CODE TO VIEW THE
TECHNICAL ASSISTENZA NETWORK

Collegati a www.gessi.com/it/contatti alla sezione Assistenza Tecnica per visualizzare la rete dei centri assistenza Italia.

Connect to www.gessi.com/it/contatti in the Technical Assistance section to view the network of Italian assistance centers.



PRODUCT QUALITY AND GUARANTEE

Qualità e Garanzia del prodotto

Il Sistema Gessi di Qualità Integrata e di Gestione Ambientale, è una garanzia di qualità assoluta: il nostro speciale metodo di produzione è certificato UNI En ISO 9001 findal 1996. Il 100% della produzione è soggetto a scrupolosissimi controlli di qualità prima di essere consegnato ai nostri clienti, in modo da assicurarci di offrire solo il meglio. Noi siamo impegnati nel conseguimento della massima eccellenza, il che spiega perchè il nostro portfolio abbia conseguito certificazioni di conformità dagli organi di certificazione più importanti e rinomati del mondo.

The Gessi integrated quality and environmental management system is a guarantee of quality: our unique production method is certified UNI EN ISO 9001 since 1996.

100% of our production undergoes over decades of quality controls before being shipped to our customers, to ensure we deliver only the best. We strive for maximum excellence, that is why our portfolio achieved conformity certificates from the world's most renowned certification bodies.



Gessi branches in the world.



- Canada
- USA
- Latino America
- Spain
- UK
- France
- Benelux
- Germany
- Austria
- Switzerland
- Italy
- Ukraine
- MEA
- Russia
- India
- China
- Hongkong
- Thailand
- Singapore
- Australia



Casa Gessi

Concept store innovativi in cui vivere la filosofia, l'emozione e lo stile di Gessi.

Innovative concept stores in which the Gessi philosophy, emotion and style can be experienced.

Gessi Milano

Via Manzoni 16A
20121 Mailand - Italien

Gessi Boutique Dubai

Al Quoz Industrial Area 1
Street 2A, Dubai, UAE

Casa Gessi Singapore

165 Penang Road
238465 Singapur

Casa Gessi London

Old Sessions House
4 Farringdon Ln
EC1R 0DU London – UK

Casa Gessi Löhne

Weidengrud 10
32584 Löhne
Deutschland

Casa Gessi Riyadh

D Square est Al Mohammadiyah
7060 Takassusi street, 12362,
Riad Saudi Arabien

COLLECTION

CESSI316

60010 60012 60014 60016
60022 60018
60024 60020
60026

STELO

60315 60313 60301
60303 60309
60311

INEDITO

60429 60425 60411
60413 60421 60431
60435 60451
60471 60457
60477

FISSO

60073

SU&GIÙ

60071 50107 50109

OFFICINE V GESSI

60205 60201
60203 60207

OFFICINE GESSI

60055 60051
60053

MESH

60005 60003 60001

INCISO

58701 58703

PROTON

17191 17151
17153 17175
17177 17179
17171

JUST JUST COLOR

20577 20587

ACCIAIO

60537 60496
60498

HELIUM

50011 50009 60075
60077 50103
50105 17015

INCLINE

17047 50007

OXYGENE

50301
50303 50311

OXYGENE HT

00941

TRADIZIONE

08744

MONACO

17157 17159
17163

NEUTRON

50209 20570 17120 17155 17169 17118

CARY

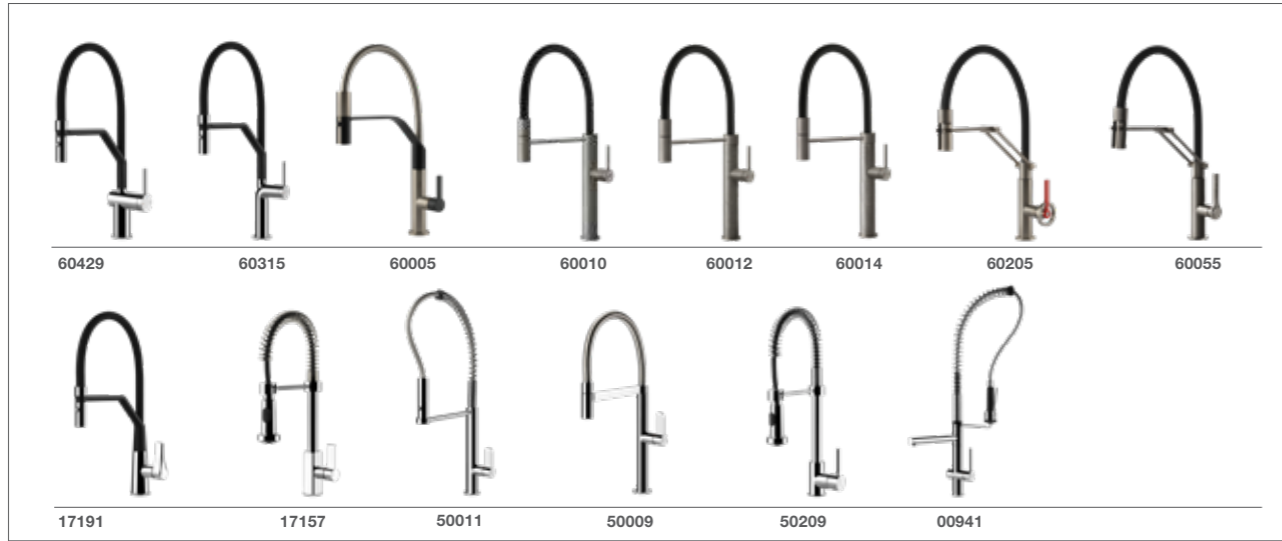
17114 18971 50407
50413 17116 17173

SOAP DISPENSER

29651 29653 29654 29658 29660

SHAPE CONCEPT

PROFESSIONAL TAPS



SIDE LEVER TAPS
J Shape



SIDE LEVER TAPS
U Shape ergonomic handshower



SIDE LEVER TAPS
U Shape



SIDE LEVER TAPS
L shape



SIDE LEVER TAPS
SLANTED



SIDE LEVER
OLD STYLE



WINDOW SOLUTIONS



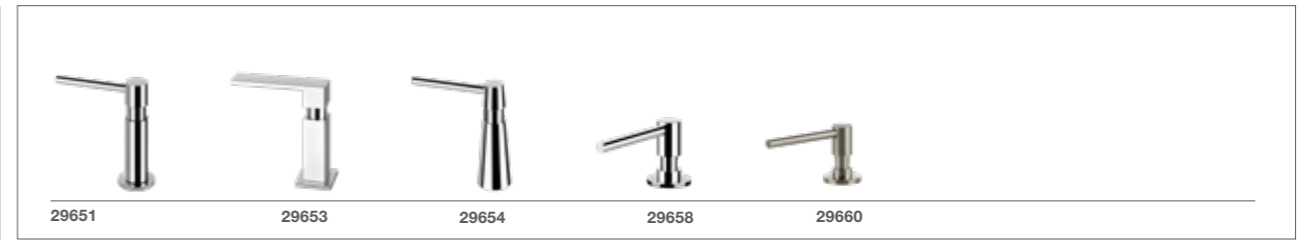
TOP LEVER TAPS
HIGH SPOUT



TOP LEVER TAPS
LOW SPOUT



SOAP DISPENSER

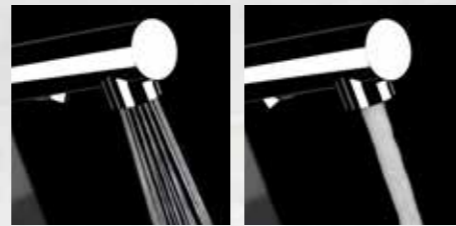


AT A GLANCE

DOCGETTA ESTRAIBILE

La doccetta estraibile permette una maggior libertà di movimento. Basta premere il bottone per passare dal getto morbido dell'acqua aerea a quello energico del getto spray.

I mixer con la doccetta (sia singolo che doppio getto) sono dotati di particolari elementi che impediscono la formazione del calcare e sono provvisti di valvola di non ritorno.



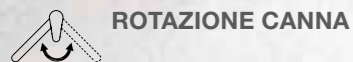
SUPERFICIE BRILLANTE GESSI

Lo speciale processo di cromatura Gessi garantisce superfici resistenti alle macchie garantendo una lucidità e una brillantezza estrema e durevole nel tempo.



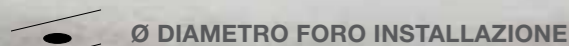
CANNA GIREVOLE

Tutti gli articoli offrono la possibilità di orientamento della canna, fino a una totale libertà di movimento a 360°.



LE CARTUCCE

Tutti i miscelatori utilizzano cartucce a dischi ceramici e sono certificate per 70.000 aperture/chiusure, pari a 10 anni di utilizzo da parte di una famiglia di 4 persone. Nei test effettuati da Gessi si è giunti fino ad esaurimento della cartuccia con ben 200.000 operazioni di apertura/chiusura utilizzando acqua di media durezza. A campione viene inoltre eseguito il test così detto del "colpo d'ariete" che consiste nella rapida apertura del miscelatore che sottopone la cartuccia ad un improvviso colpo esercitato dalla pressione dell'acqua. Il test è positivo quando la cartuccia resiste all'apertura con acqua erogata fino a 50 bar.



FINISHINGS



031
Chrome



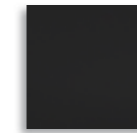
149
Finox



239
Steel Brushed



140
Bronze



299
Matte Black



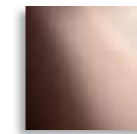
187
Aged Bronze



713
Antique brass



599
Matte Black /
Finox



030
Copper



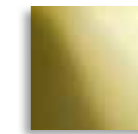
706
Black Metal PVD



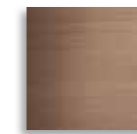
735
Warm bronze PVD



710
Brass PVD



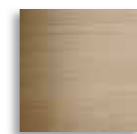
246
Gold PVD



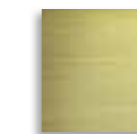
708
Copper Brushed
PVD



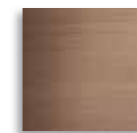
707
Black Metal
Brushed PVD



726
Warm Bronze
Brushed PVD



727
Brass Brushed
PVD



125
Copper Brushed
GHRC



126
Black Metal
Brushed GHRC



INDEX

00941	pag	156-157	60016	pag	32-33
08744	pag	168-169	60018	pag	34-35
17015	pag	146-147	60020	pag	36-37
17047	pag	152-153	60022	pag	32-33
17114	pag	188-189	60024	pag	34-35
17116	pag	192-193	60026	pag	36-37
17118	pag	184-185	60051	pag	94-95
17120	pag	180-181	60053	pag	94-95
17151	pag	118-119	60055	pag	92-93
17153	pag	118-119	60071	pag	76-77
17155	pag	182-183	60073	pag	72-73
17157	pag	172-173	60075	pag	142-143
17159	pag	174-175	60077	pag	142-143
17163	pag	174-175	60201	pag	84-85
17169	pag	182-183	60203	pag	84-85
17171	pag	122-123	60205	pag	82-83
17173	pag	192-193	60207	pag	86-87
17175	pag	120-121	60301	pag	46-47
17177	pag	120-121	60303	pag	46-47
17179	pag	122-123	60309	pag	48-49
17191	pag	116-117	60311	pag	48-49
18971	pag	188-189	60313	pag	44-45
20570	pag	180-181	60315	pag	42-43
20577	pag	128-129	60411	pag	58-59
20587	pag	126-127	60413	pag	58-59
29651	pag	196-197	60421	pag	60-61
29653	pag	196-197	60425	pag	56-57
29654	pag	196-197	60429	pag	54-55
29658	pag	196-197	60431	pag	62-63
29660	pag	196-197	60433	pag	62-63
50007	pag	150-151	60435	pag	64-65
50009	pag	140-141	60451	pag	66-67
50011	pag	138-139	60457	pag	66-67
50103	pag	144-145	60471	pag	68-69
50105	pag	144-145	60477	pag	68-69
50107	pag	164-165	60496	pag	134-135
50109	pag	164-165	60498	pag	134-135
50209	pag	178-179	60537	pag	132-133
50301	pag	160-161			
50303	pag	160-161			
50311	pag	158-159			
50407	pag	190-191			
50413	pag	190-191			
58701	pag	108-109			
58703	pag	110-111			
60001	pag	102-103			
60003	pag	104-105			
60005	pag	100-101			
60010	pag	26-27			
60012	pag	28-29			
60014	pag	30-31			

316 KITCHEN

L'ACCIAIO TESSUTO INCONTRA IL COLORE: NUOVI MIX DECORATIVI E TATTILI

La nuova gamma di prodotti semi industriali che si aggiunge alla collezione GESSI 316 KITCHEN esalta ulteriormente i contenuti decorativi dell'"ACCIAIO TESSUTO" ideato da Gessi. Gli eleganti pattern "incisi" sull'acciaio prendono ulteriore corpo e valorizzazione su un prodotto tecnico come il rubinetto semi-industriale, coniugandosi all'impiego di un elegante flessibile in gomma liscio, morbido e colorato che crea un piacevole contrasto e gioco tattile con la tridimensionalità delle incisioni sull'acciaio. Il gioco di contrasti è inoltre amplificato dall'interessante abbinamento di colori tra acciaio e gomma, mutuato dalle ultime tendenze nella moda e nell'interior design.

WOVEN STEEL MEETS COLOUR: NEW DECORATIVE AND TACTILE MIXES

The new line of semi industrial products, added to GESSI 316 KITCHEN collection, exalts even more the decorative contents of "WOVEN STEEL" created by Gessi. The value of the elegant patterns "engraved" on steel is even increased on a technical product like the semi-industrial tap, which is combined with a colored, elegant, smooth, and rubbery flexible hose that creates a pleasant contrast with the three-dimensionality with the engravings on steel. Moreover, the contrast is amplified by the interesting matching of steel and rubber colors, following the latest trends of fashion and interior design.



316 KITCHEN

ACCIAIO, UN MATERIALE STRAORDINARIO PER UNO STRAORDINARIO DESIGN

Un materiale nobile e prezioso, duraturo nel tempo, resistente e che fosse anche bello da vedere. Un elemento che esaltasse, con semplicità, la rubinetteria Gessi attraverso un design cilindrico, di grande immediatezza visiva e raffinatezza essenziale: nasce il Sistema Gessi 316, protagonista, l'esclusivo acciaio inossidabile AISI 316.

STEEL, AN EXTRAORDINARY MATERIAL FOR AN EXTRAORDINARY DESIGN

A noble and precious material, long lasting, resistant and aesthetically pleasing. This element exalts Gessi faucets with simplicity, with an eye-catching cylindrical design of essential sophistication.



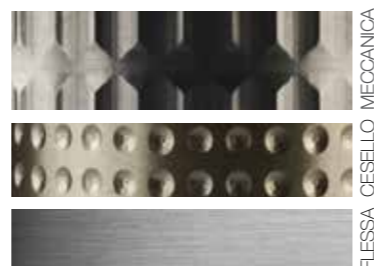
316 KITCHEN

RILIEVI DI CHARME

I pattern affascinanti, attraverso l'esclusiva lavorazione dell'acciaio inossidabile, creano pezzi dal sapore speciale, perfetti per chi ama l'essenzialità, ma vuole dare alla cucina un tocco raffinato, high-tech ma caldo e decorativo.

CHARMING PATTERNS

The charming patterns, through the exclusive manufacturing of the stainless steel, create pieces of special taste, perfect for who loves the essentiality, but wants to give to the kitchen a refinement touch, high-tech but decorative but warm.



FLESSA CESELLO MECCANICA

FLEXIBLE

SP01791#854

CUSTOM OPTIONS

SP01791#855

SP01791#852

SP01791#853



FLEXIBLE

SP01791#854

CUSTOM OPTIONS

SP01791#855

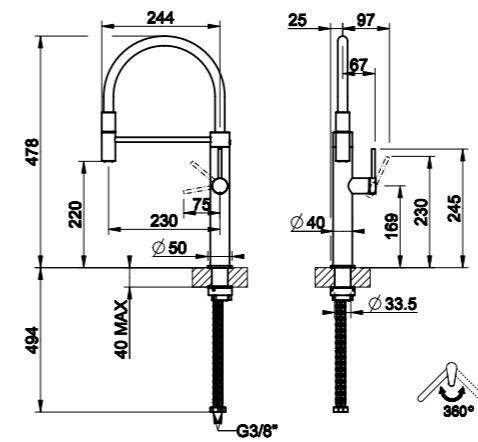
SP01791#852

SP01791#853



BLACK METAL BRUSHED

316 KITCHEN



60010

Miscelatore semi pro monocomando
Semi-professional sink mixer
Mitigeur semi-professionnelle
Semi-Pro Einhebelmischer

- 1
- Ø33,5 mm
- 360°
- Ø25mm

- 60010 239 Steel Brushed
- 60010 707 Black Metal Brushed
- 60010 708 Copper Brushed
- 60010 726 Warm Bronze Brushed
- 60010 727 Brass Brushed
- 60010 299 Matte Black



#707 BLACK METAL BRUSHED

#239 STEEL BRUSHED

#299 MATTE BLACK

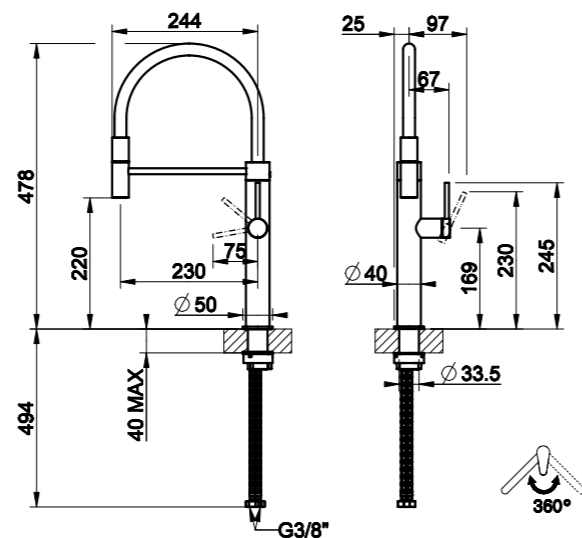
#727 BRASS BRUSHED

#708 COPPER BRUSHED

#726 WARM BRONZE BRUSHED



316 KITCHEN MECCANICA



60012

Miscelatore semi pro monocomando
Semi-professional sink mixer
Mitigeur semi-professionnelle
Semi-Pro Einhebelmischer

- 1
- Ø33,5 mm
- 360°
- Ø25mm

- 60012 239 Steel Brushed
- 60012 707 Black Metal Brushed
- 60012 708 Copper Brushed
- 60012 726 Warm Bronze Brushed
- 60012 727 Brass Brushed
- 60012 299 Matte Black

FLEXIBLE

SP01791#854

CUSTOM OPTIONS

SP01791#855

SP01791#852

SP01791#853



BLACK METAL BRUSHED



#707 BLACK METAL BRUSHED

#239 STEEL BRUSHED

#299 MATTE BLACK

#727 BRASS BRUSHED

#708 COPPER BRUSHED

#726 WARM BRONZE BRUSHED

FLEXIBLE

SP01791#854

CUSTOM OPTIONS

SP01791#855

SP01791#852

SP01791#853

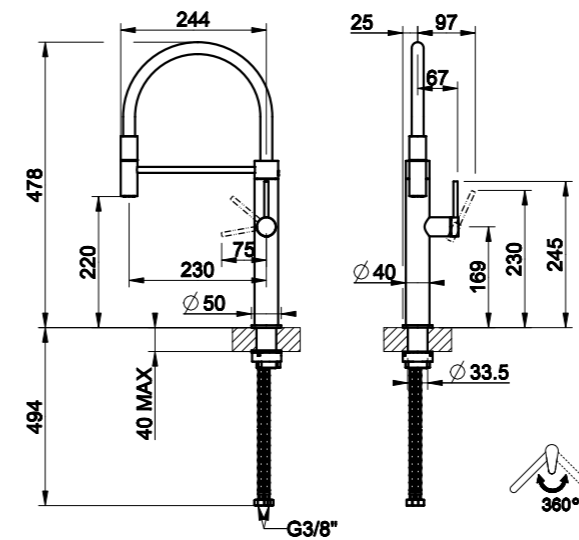


COPPER BRUSHED



316 KITCHEN

CESELLO



60014

Miscelatore semi pro monocomando
Semi-professional sink mixer
Mitigeur semi-professionnelle
Semi-Pro Einhebelmischer

- 1
- Ø33,5 mm
- 360°
- Ø25mm

- 60014 239 Steel Brushed
- 60014 707 Black Metal Brushed
- 60014 708 Copper Brushed
- 60014 726 Warm Bronze Brushed
- 60014 727 Brass Brushed
- 60014 299 Matte Black

GESSI 316



316 KITCHEN

WARM BRONZE BRUSHED

DESIGN_GESSI STYLE STUDIO
GESSI PATENT



#726 WARM BRONZE BRUSHED

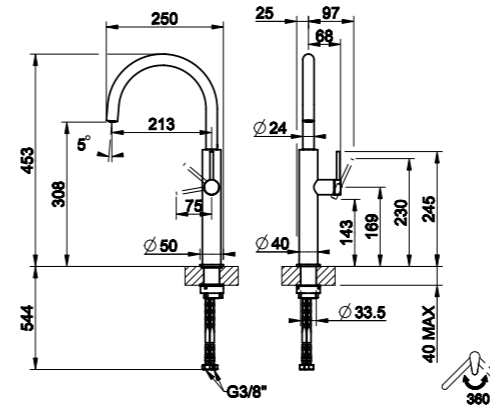
#239 STEEL BRUSHED

#299 MATTE BLACK

#727 BRASS BRUSHED

#707 BLACK METAL BRUSHED

#708 COPPER BRUSHED



60016

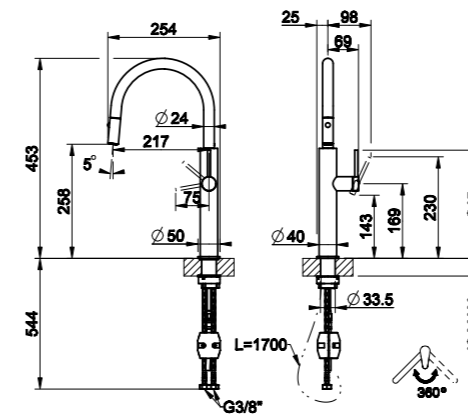
Miscelatore monocomando
Sink mixer
Mitigeur
Einhebelmischer

Ø33,5 mm

360°

Ø25mm

- 60016 239 Steel Brushed
- 60016 707 Black Metal Brushed
- 60016 708 Copper Brushed
- 60016 726 Warm Bronze Brushed
- 60016 727 Brass Brushed
- 60016 299 Matte Black



60022

Miscelatore monocomando
Sink mixer
Mitigeur
Einhebelmischer

2

Ø33,5 mm

360°

Ø25mm

- 60022 239 Steel Brushed
- 60022 707 Black Metal Brushed
- 60022 708 Copper Brushed
- 60022 726 Warm Bronze Brushed
- 60022 727 Brass Brushed
- 60022 299 Matte Black

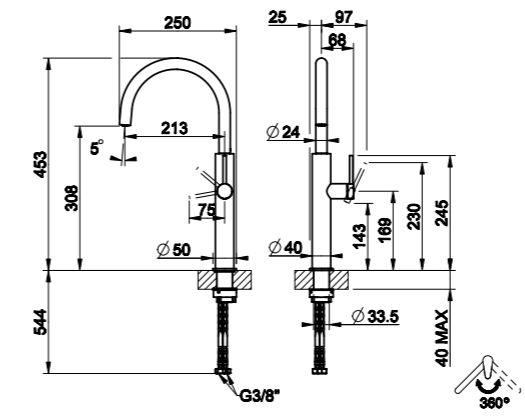
GESSI316





316 KITCHEN
MECCANICA

MATTE BALCK
DESIGN_GESSI STYLE STUDIO
©GESSI PATENT

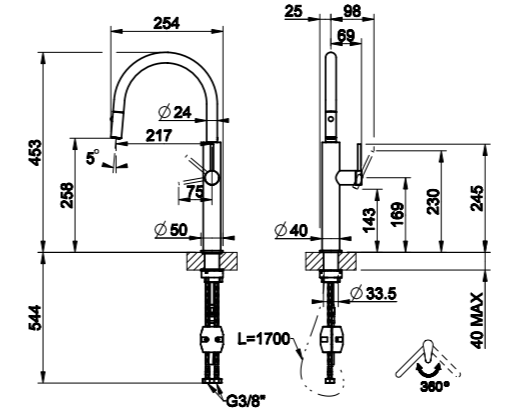


60018

Miscelatore monocomando
Sink mixer
Mitigeur
Einhebelmischer

- Ø33,5 mm
- 360°
- Ø25mm

- 60018 239 Steel Brushed
- 60018 707 Black Metal Brushed
- 60018 708 Copper Brushed
- 60018 726 Warm Bronze Brushed
- 60018 727 Brass Brushed
- 60018 299 Matte Black



60024

Miscelatore monocomando
Sink mixer
Mitigeur
Einhebelmischer

- 2
- Ø33,5 mm
- 360°
- Ø25mm

- 60024 239 Steel Brushed
- 60024 707 Black Metal Brushed
- 60024 708 Copper Brushed
- 60024 726 Warm Bronze Brushed
- 60024 727 Brass Brushed
- 60024 299 Matte Black



#299 MATTE BLACK #239 STEEL BRUSHED #727 BRASS BRUSHED #708 COPPER BRUSHED #707 BLACK METAL BRUSHED #726 WARM BRONZE BRUSHED

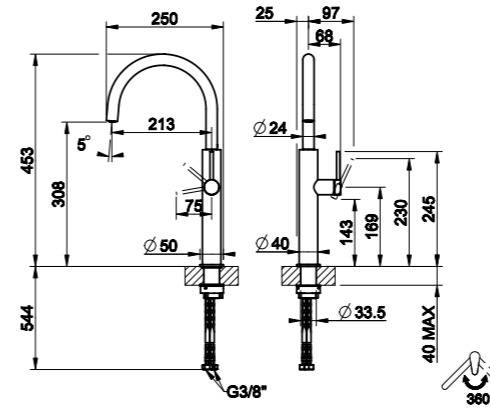
GESSI316



316 KITCHEN
CESELLO

BLACK METAL BRUSHED

DESIGN_GESSI STYLE STUDIO
GESSI PATENT

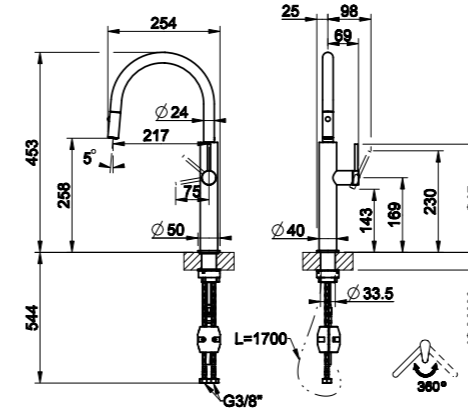


60020

Miscelatore monocomando
Sink mixer
Mitigeur
Einhebelmischer





-  Ø33,5 mm
-  360°
-  Ø25mm

- 60020 239 Steel Brushed
- 60020 707 Black Metal Brushed
- 60020 708 Copper Brushed
- 60020 726 Warm Bronze Brushed
- 60020 727 Brass Brushed
- 60020 299 Matte Black



60026

Miscelatore monocomando
Sink mixer
Mitigeur
Einhebelmischer

-  2
-  Ø33,5 mm
-  360°
-  Ø25mm

- 60026 239 Steel Brushed
- 60026 707 Black Metal Brushed
- 60026 708 Copper Brushed
- 60026 726 Warm Bronze Brushed
- 60026 727 Brass Brushed
- 60026 299 Matte Black



#707 BLACK METAL BRUSHED

#239 STEEL BRUSHED

#299 MATTE BLACK

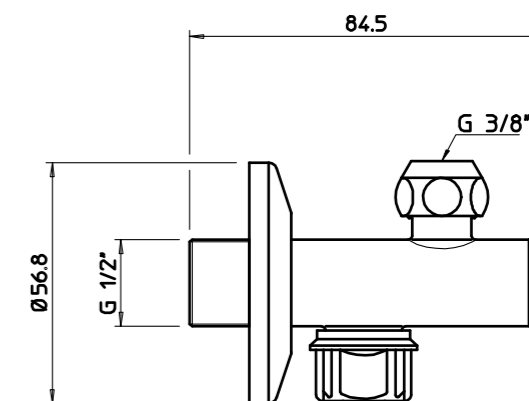
#727 BRASS BRUSHED

#708 COPPER BRUSHED

#726 WARM BRONZE BRUSHED

GESSI316

TECHNICAL ACCESSORIES



01006

Rubinetto sottolavabo con filtro e attacco da 1/2"
Underbasin mixer with filter and 1/2" connections
Robinet sous-lavabo avec filtre, raccord mural 1/2"
Eckregulierventil mit Filter und 1/2" Anschluss.

01006 031 Chrome

01006 149 Finox

INFORMAZIONI GENERALI

CERTIFICATI DEL SISTEMA DI GESTIONE	202
PRESCRIZIONI TECNICHE	203
CONDIZIONI GENERALI DI VENDITA	204

CERTIFICATI DEL SISTEMA DI GESTIONE

Gessi azienda etica tra qualità, persona e ambiente.

Impiegando tecnologie avanzate e talvolta creando processi innovativi, aderendo alle proprie severe politiche e andando spesso oltre le prescrizioni regolamentari, ogni giorno Gessi afferma il proprio obiettivo di preservare l'ambiente, di realizzare prodotti di impareggiabile qualità e di promuovere un luogo di lavoro salubre.

Sono questi i valori che stanno a cuore dell'azienda e che dovrebbero essere condivisi da tutti coloro che, come Gessi, intendono promuovere una cultura del prodotto che vada oltre le pure apparenze.

Certificato del sistema di gestione: Ambiente



Gessi è da sempre attenta al tema di una produzione "verde". L'azienda è da anni seriamente impegnata nella ricerca e nello sviluppo di soluzioni tecnologiche e tecniche nei propri prodotti e processi, rivolte a ridurre i consumi e minimizzare l'impatto sull'ambiente, preservando tuttavia la cura attentissima all'estetica e proponendo ad ogni stagione design innovativi.

Certificato del sistema di gestione: Sicurezza



La filosofia produttiva Gessi pone al centro del suo sistema ideale la persona e il perseguimento della qualità totale: di processo, di prodotto, del lavoro; con un'attenzione speciale all'ambiente dove l'uomo vive e lavora.

Certificato del sistema di gestione: Qualità



Il valore aggiunto di una produzione genuinamente e integralmente "Made in Italy - Made in Gessi", emerge in ogni creazione Gessi.

PRESCRIZIONI TECNICHE

- 1) al fine di garantire una lunga durata del prodotto installare rubinetti filtro a monte dell'impianto, da pulire periodicamente;
- 2) non installare il prodotto in presenza di pressione dell'acqua superiore ai 5 bar (nel caso, utilizzare un riduttore di pressione);
- 3) la temperatura dell'acqua non deve essere superiore ai 70°C;
- 4) effettuare il risciacquo delle tubazioni prima di installare il rubinetto;
- 5) per l'installazione attenersi a quanto indicato nelle istruzioni di montaggio allegate al prodotto;
- 6) non collegare la messa a terra di un impianto elettrico al flessibile o ad altra condotta idraulica;
- 7) chiudere l'impianto in caso assenza prolungata per più di ventiquattro ore.

MANUTENZIONE: INDICAZIONI PER LA PULIZIA DEI PRODOTTI GESSI S.p.A.

I prodotti GESSI S.p.A. sono manufatti di differenti materiali in aderenza a ogni esigenza di mercato, design e funzionalità. Le superfici della produzione di GESSI S.p.A. sono ottenute usando i migliori materiali, approvati processi produttivi e sono costantemente valorizzati da avanzati metodi di certificazione qualitativa. Per apprezzare appieno il Vostro prodotto GESSI e per preservarne la qualità estetica, considerate quanto segue:

- A) L'acqua contiene calcare in quantità variabili, il quale rimane trattenuto sulla superficie del prodotto, lasciando depositi dopo che l'acqua è evaporata. E' possibile prevenire le formazioni di depositi di calcare, e mantenere il Vostro prodotto pulito asciugandolo sempre con un panno morbido immediatamente dopo l'uso.
- B) NON DEVONO ESSERE UTILIZZATI DETERSIVI, SOLVENTI, AGENTI CHIMICI, SPUGNE ABRASIVE, PAGLIE METALLICHE, ALCOOL, ECC. che danneggerebbero irrimediabilmente le superfici del prodotto, compromettendone l'estetica, la lucentezza e la satinatura. PULIRE ESCLUSIVAMENTE CON ACQUA E SAPONE NEUTRO ASCIUGANDO CON PANNI MORBIDI.
- C) Pulire periodicamente il filtro dell'aeratore, dopo averlo smontato con attenzione, per rimuovere il calcare che ne ostruisce le uscite.
- D) Quando si usa sapone spray, spruzzare prima su un panno pulito o su una spugna, MAI direttamente sul prodotto.

L'azienda si riserva il diritto di invalidare la garanzia nel caso non venissero rispettate le condizioni di cui sopra, accertate da un tecnico della GESSI S.p.A.

Qualsiasi modifica alla presente garanzia potrà essere rilasciata solo dalla GESSI S.p.A. con apposita dichiarazione scritta. La garanzia non sarà, inoltre, operante in mancanza della documentazione comprovante la data di acquisto.

Eventuali danni e/o difetti di prodotti verranno eliminati in garanzia solo se l'articolo oggetto di reclamo sarà rimesso alla GESSI S.p.A. nella confezione originale allegando la prova di acquisto. La garanzia è estesa a tutti i paesi, esclusi Stati Uniti e Canada, in cui il prodotto è fornito dalla GESSI S.p.A. o dal suo distributore autorizzato. Sono in ogni caso esclusi dalla garanzia I costi per il montaggio e lo smontaggio del prodotto, le trasferte e gli interventi tecnici di personale specializzato, nonché gli oneri subiti dal cliente per l'indisponibilità e/o la sospensione dell'utilizzo del prodotto. Eventuali imperfezioni nelle finiture e nei materiali naturali, non sono da considerarsi difetti, ma caratteristica del prodotto per l'artigianalità della produzione.



Scansiona il QrCode e collegati a www.gessi.com/it/contatti alla sezione Assistenza Tecnica per visualizzare la rete dei centri assistenza Italia.

Scan the QrCode and connect to www.gessi.com/it/contatti in the Technical Assistance section to view the network of Italian assistance centers.

CONDIZIONI GENERALI DI VENDITA

- A** Con la trasmissione dell'ordine il Cliente accetta tutte le condizioni sottoesposte. Le vendite si intendono perfezionate solo dopo espressa approvazione della venditrice.
- B** I prezzi del presente listino si intendono IVA esclusa e sono espressi in euro. La venditrice si riserva la facoltà di modificare i prezzi, le condizioni generali di vendita e gli stessi prodotti (apportando cambiamenti ad articoli e/o finiture o eliminando addirittura lo stesso modello dal presente listino) in qualsiasi momento ed a suo insindacabile giudizio senza alcun obbligo di preavviso.
- C** I termini di consegna si intendono non perentori e, quindi, non vincolati per la venditrice. Conseguentemente il loro mancato rispetto non comporterà a carico della stessa alcun risarcimento per danno né legittimerà la compratrice a sospendere e/o ritardare i pagamenti pattuiti. Qualora il cliente debba fornire i dati necessari per eseguire la fornitura, il termine di consegna decorrerà dal giorno del ricevimento dei dati precisi. Quanto sopra include ritardi maggiori causati da calamità naturali, sommosse, scioperi, incendi e da altro evento imprevedibile.
- D** Il cliente è responsabile di tutti i dati di identificazione forniti alla venditrice quali Ragione Sociale – Sede Legale – Codice Fiscale – Partiva Iva e quant'altro specificatamente richiesto in materia della legislazione vigente. I dati del cliente, secondo la Legge 675 / 95, saranno custoditi ed elaborati per adempimenti degli obblighi di legge. Ogni altro utilizzo dovrà essere espressamente accettato dal cliente.
- E** La spedizione viene effettuata nel modo ritenuto più idoneo dalla venditrice. All'atto della consegna il cliente è tenuto alla verifica del materiale ordinato nonché al reclamo diretto al vettore in caso di manomissione o danneggiamento dell'imballo.
- F** Ogni reclamo e contestazione dovrà essere comunicato a mezzo lettera raccomandata entro e non oltre 8 giorni dalla data del ricevimento, con descrizione analitica del vizio, allegando foto a supporto della documentazione redatta, garanzia e scontrino / fattura d'acquisto. In caso di reclamo effettuato in tempo utile, la merce dovrà essere inviata in porto franco al magazzino della venditrice per la verifica dell'eventuale difetto. Nel caso di materiale riscontrato difettoso per cause imputabili alla venditrice, questa provvederà alla sostituzione del prodotto. E' esclusa ogni ulteriore responsabilità della venditrice per tutte le conseguenze dirette e indirette derivanti dall'installazione e dall'impiego dell'articolo.
- G** In ogni caso di ritardato pagamento verranno addebitati gli interessi convenzionali al tasso del 8% a decorrere dal giorno successivo alla scadenza senza ausilio di diffide. Al verificarsi di un mancato pagamento nei termini concordati, tutti gli ordini in portafoglio saranno sospesi senza necessità di preavviso e ritenuti annullati per colpa della ditta acquirente, fatto salvo il risarcimento dei danni. I pagamenti dei prodotti consegnati non saranno subordinati al completamento dell'ordine. Nessun pagamento potrà essere differito nel caso di contestazioni.
- H** Fino al momento in cui il venditore non abbia ricevuto il pagamento dell'intero prezzo dei prodotti, questi ultimi rimarranno di sua esclusiva proprietà. In caso di pagamenti dilazionati, le merci consegnate restano di proprietà del Venditore sino all'integrale pagamento del prezzo. Il Compratore si impegna a fare quanto necessario per rendere effettiva la riserva di proprietà, nella forma più estesa a favore del venditore. Si impegna, altresì, a collaborare con il Venditore nelle misure necessarie per la protezione del diritto di proprietà di quest'ultimo. Il Venditore è autorizzato

- I** a compiere, a spese del Compratore ogni formalità necessaria a rendere comunque opponibile ad ogni terzo la riserva di proprietà. Il compratore non può rivendere, cedere, costituire in garanzia la merce acquistata senza averne prima pagato integralmente il prezzo al venditore, al quale devono essere immediatamente rese note, a mezzo di lettera raccomandata, le procedure esecutive che, su istanza di terzi, avessero colpito dette merci.
- L** Le illustrazioni e le descrizioni contenute nel presente listino e negli stampati del venditore non comportano obbligo di fedele esecuzione; i dettagli e le misure contenute sono da considerarsi indicativi e soggetti a modifiche senza preavviso.
- M** Nel caso il Compratore non paghi quanto dovuto nei tempi prestabiliti o risulti inadempiente ad ulteriori obblighi presenti nelle condizioni di vendita e/o siglati con ulteriori scritti, il venditore ha la facoltà di risolvere qualsiasi rapporto di fornitura con effetto immediato, trattenendo a titolo di penale le relative somme già pagate, fatta salva ogni ulteriore richiesta di risarcimento del danno. Il tutto senza alcun onere penale o responsabilità nei confronti del Compratore.

Nell'ipotesi di controversia comunque dipendente da forniture effettuate dal venditore, sarà competente il Foro di Vercelli.

Eventuali errori e/o refusi di stampa del presente listino non costituiscono motivo di contestazione.

I prezzi si intendono IVA esclusa

GRAPHIC DESIGN —
GESSI

PHOTOS —
PROPERTY OF GESSI

© GESSI S.P.A.
ALL RIGHTS RESERVED

PRODUCT LIST CUCINA ITALIA
<ED. APRIL 2021> COPYRIGHT © GESSI SPA

Le illustrazioni e le descrizioni contenute nel presente catalogo e negli stampati della venditrice non comportano obbligo di fedele esecuzione; i dettagli e le misure contenute sono da considerarsi indicativi e soggetti a modifiche senza preavviso.
Eventuali errori e/o refusi di stampa del presente catalogo non costituiscono motivo di contestazione.

The images and descriptions included in our literature do not constitute an obligation of an accurate realization of the product, the details and the measurement included are to be used as a guide and maybe modified without notice.
Possibile mistakes and/or misprints of current catalogue will not be object of dispute.

GESSI THE
PRIVATE
WELLNESS
COMPANY®



GESSI SpA 捷仕
Parco Gessi - 13037 Serravalle Sesia
(Vercelli) ITALY
Tel. +39 0163 454111
Fax +39 0163 459273
gessi@gessi.it

www.gessi.com



Download on the
App Store



GET IT ON
Google Play



gessi.com