



Tavolo con top realizzato interamente in legno massello a liste incollate con spessore assottigliato. La base è costituita da gambe a forma di prisma, ciascuna caratterizzata da tre vertici in legno massello, e da superfici lisce o con lavorazione Fresart, che crea un effetto geometrico moderno e dinamico.

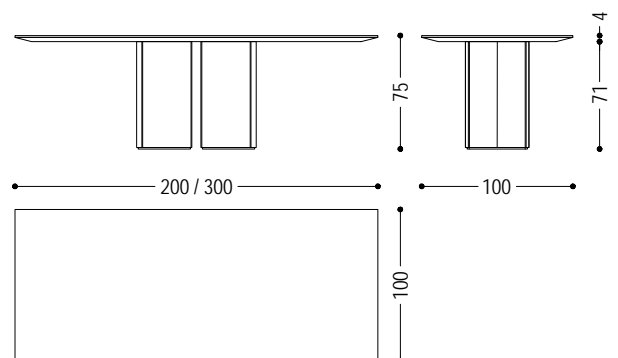
COD.	DIMENSIONI	BASE	A1	A2	A4
REVO-1	L.200 x P.100 x H.75	FRESART: SOTTILE / MEDIA / MOSSA	■	■	
		LISCIO	■	■	■
REVO-2	L.220 x P.100 x H.75	FRESART: SOTTILE / MEDIA / MOSSA	■	■	
		LISCIO	■	■	■
REVO-3	L.240 x P.100 x H.75	FRESART: SOTTILE / MEDIA / MOSSA	■	■	
		LISCIO	■	■	■
REVO-4	L.260 x P.100 x H.75	FRESART: SOTTILE / MEDIA / MOSSA	■	■	
		LISCIO	■	■	■
REVO-5	L.280 x P.100 x H.75	FRESART: SOTTILE / MEDIA / MOSSA	■	■	
		LISCIO	■	■	■
REVO-6	L.300 x P.100 x H.75	FRESART: SOTTILE / MEDIA / MOSSA	■	■	
		LISCIO	■	■	■

FINITURE DISPONIBILI:

A1: noce senza nodi, noce con nodi

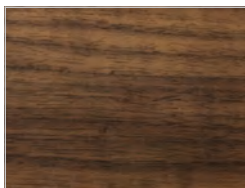
A2: rovere senza nodi, rovere con nodi, ciliegio

A4: rovere senza nodi pigmentato: bianco latte, total black
 rovere con nodi pigmentato: bianco latte, total black

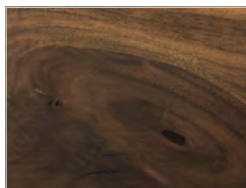


LEGNO

A1

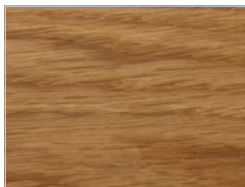


noce senza nodi

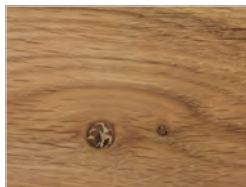


noce con nodi

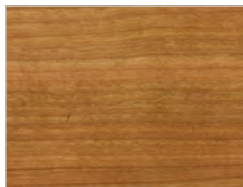
A2



rovere senza nodi

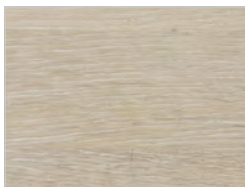


rovere con nodi



ciliegio

A4



rovere senza nodi pigmentato:
bianco latte



rovere senza nodi pigmentato:
total black



rovere con nodi pigmentato:
bianco latte



rovere con nodi pigmentato:
total black