



Collezione "Cassina iMaestri"

Designed by

Le Corbusier, Pierre Jeanneret,
Charlotte Perriand, 1928

Chaise longue à réglage continu.
Salon d'Automne, 1929

Produced

Cassina, 1965



ITA

Tra i best-seller universali di Cassina, LC4 rappresenta la chaise longue per antonomasia, progettata nel 1928 partendo da un'analisi delle sedie da riposo. I tre progettisti disegnarono LC4 per dar voce al concetto di relax e alla volontà di mettere l'uomo al centro del progetto, riflettendo la corrispondenza tra forma e funzione nell'equilibrio compiuto tra purezza geometrica e corporeità. La stabilità della culla, in qualsiasi angolo di inclinazione, è assicurata dall'attrito con i tubi di gomma utilizzati per rivestire i traversi del piedistallo. Come LC1, LC2 e LC 3, anche LC4 si basa sulle misure del Modulor. Oggi questo modello viene riproposto anche in versione full black, con struttura, culla e rivestimento neri.

ENG

One of Cassina's worldwide best-sellers, the LC4 is the quintessential chaise longue, designed in 1928, and based on an in-depth exploration of reclining chairs. The three designers devised the LC4 as an expression of the concept of relaxation, with a focus on the human figure, the link between form and function being reflected in the balance between geometric purity and ergonomic intent. The stability of the lounger, whatever the angle of inclination, is provided by the rubber tubes covering the cross-bars of the underlying frame. As with the LC1, LC2 and LC 3, the LC4 is based on measurements derived from the Modulor. Today this model is proposed again in the "full black" version, with black base, frame and upholstery

DEU

Unter den universalen Bestsellern von Cassina stellt LC4 das Urbild der Chaiselongue dar. Sie wurde 1928 ausgehend von einer Analyse der Liegestühle entworfen. Die drei Designer entwarfen LC4, um dem Konzept von Entspannung sowie dem Willen Stimme zu verleihen, den Menschen in den Mittelpunkt des Projekts zu rücken, wobei die Entsprechung zwischen Form und Funktion durch das vollkommene Gleichgewicht zwischen geometrischer Reinheit und Körperhaftigkeit widergespiegelt wird. Die Stabilität der Halterung bei jedem Neigungswinkel wird durch die Reibung mit den Gummirohren garantiert, die die Streben des Sockels verkleiden. Wie LC1, LC2 und LC3 basiert auch LC4 auf den Maßen des Modulor. Ab jetzt wird dieses Modell auch in einer total schwarzen Version vorgeschlagen, bzw. mit Untergestell, Gestell und Bezug komplett schwarz.

FRA

Comptant parmi les best-sellers universels de Cassina, LC4 représente la chaise longue par excellence, telle qu'elle fut conçue en 1928 sur la base d'une étude des chaises de repos. Ses trois designers ont créé la LC4 dans l'optique de figurer le concept de détente et le désir de placer l'homme au centre de leur projet, en exprimant la correspondance entre forme et fonction à travers un équilibre parfait entre la pureté des lignes géométriques et la consistance physique. La stabilité du berceau, quel que soit l'angle d'inclinaison, est garantie par la friction avec les tubes en caoutchouc utilisés pour le revêtement des barres transversales du socle. Comme les lignes LC1, LC2 et LC3, la LC4 se réfère elle aussi aux mesures du Modulor. Aujourd'hui ce modèle est proposé aussi dans la version full black, avec structure, berceau et revêtement noirs.



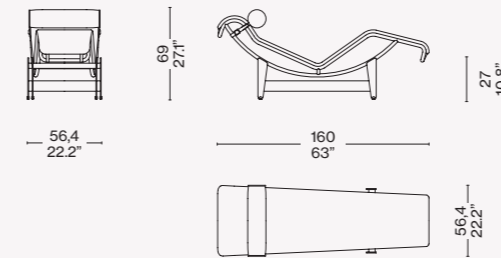
Struttura
 · Telaio in tubolare d'acciaio.
 Finitura cromato lucido
 o verniciato nero (LC4 Noire).
 · Cinghiatura elastica o molle
 in acciaio nichelato per
 fissaggio e ancoraggio
 rivestimento per la versione
 autoportante.
Imbottitura
 · Cuscino poggiatesta in ovatta
 in fibra di poliestere resinata.
 · Materassino in poliuretano
 espanso (ove presente).
Rivestimento
 · Tessuto autoportante, pelle con
 pelo, pelle, cuoio autoportante.
Basamento
 · Basamento in tubolare di acciaio
 verniciato nero.
Piedino
 · In materiale plastico di colore
 nero.

Structure
 · Steel rod frame. Finishing polish
 chromium-plated or lacquered
 black (LC4 Noire).
 · Elastic belts or nickel-plated steel
 springs to fix and fasten the cover
 for the self-supported version.
Upholstery
 · Polyester padding with resin
 (for the headrest cushion).
 · Polyurethane foam
 (for mattress, if any).
Quilted upholstery
 · Special canvas, hairskin,
 soft leather, self-supporting
 leather.
Base
 · Base in steel, black lacquered.
Foot
 · In black plastic material.

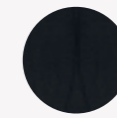
Struktur
 · Rahmen aus Stahlrohr.
 Finish Chrom, glänzend oder schwarz
 lackiert (LC4 Noire).
 · Elastische Riemen oder Federn aus
 vernickeltem Stahl zur Befestigung
 und Verankerung des Bezugs für die
 selbsttragende Version.
Polsterung
 · Kopfstützkissen aus gehartzter
 Polyesterfaserwatte.
 · Matratze aus Polyurethanschaum
 (falls vorhanden).
Bezug
 · Selbsttragender Stoff, Leder
 mit Fell, Leder, selbsttragendes
 Kernleder.
Gestell
 · Gestell aus Stahlrohr mit schwarz
 Lackierung.
Füßchen
 · Aus schwarzem Kunststoffmaterial.

Structure
 · Cadre en acier tubulaire.
 Finition : chromé brillant ou peint noir
 (LC4 Noire).
 · Sangles élastiques ou ressorts
 en acier nickelé pour la fixation et
 l'ancrage du revêtement pour la
 version autoportante.
Rembourrage
 · Coussin appui-tête en ouate en fibre
 de polyester résinée.
 · Petit matelas en mousse de
 polyuréthane (s'il y en a un).
Revêtement
 · Tissu auto-portante, cuir avec poils,
 cuir, cuir sellerie auto-portant.
Piètement
 · Piètement en acier tubulaire
 peint noir.
Embout
 · En matière plastique de couleur
 noire.

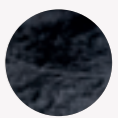
004 1C/4C/1T/1P/_N

Finiture/Finishes/
Ausführungen/Finitions

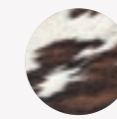
a

Autoportante écru/
Beige canvas/Canvas
natur/Toile écru

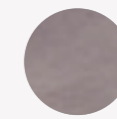
b

Pelle/leather/leder/cuir
Extra 13Y253

c

Pelle con pelo/
Hairskin/Fell/Peau
à poils 13Z226

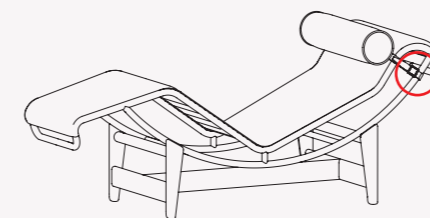
d



Pelle con pelo/
Hairskin/Fell/Peau
à poils 13Z229

e

Uni.Mélange 13O609

Identifying marks and production numbers



Cassina   LC4 N° _____ Le Corbusier G. Jeanneau Ch. Rossetti

