

## HUG

Design Gabriele e Oscar Buratti

**Struttura:** in legno multistrato imbottito in poliuretano espanso indeformabile rivestito in tessuto protettivo accoppiato.

**Seduta:** poliuretano espanso indeformabile.

**Basamento:** metallo color Brunito.

**Rivestimento:** fisso, sia in tessuto che in pelle.

**Structure:** plywood padded with non-deformable polyurethane foam covered with doubled protective fabric.

**Seat:** non-deformable polyurethane foam.

**Base:** metal Burnished colour.

**Cover:** in fabric or in leather both fixed.



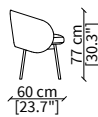
## HUG

Design Gabriele e Oscar Buratti

### SEDIA / CHAIR

cod. 17930

Sedia 57x60xh77 cm / Chair 57x60xh77 cm



Dimensioni espresse in cm se non diversamente indicato.  
L'Azienda si riserva il diritto di apportare modifiche ai modelli senza preavviso.  
Tolleranza sulle misure indicate di +/- 2%.

Dimensions in centimeter if not differently indicated.  
The Company reserves the right to change the models without any advance notice.  
Tolerance on the given sizes +/- 2%.

## HUG

Design Gabriele e Oscar Buratti

### TESSUTO / FABRIC



Asole



Avignone



Bellagio



Butterfly



Caprera



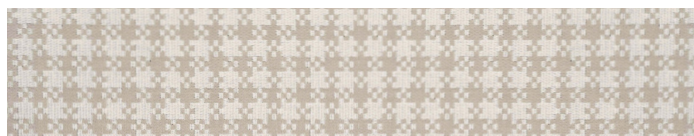
Capri



Caracalla



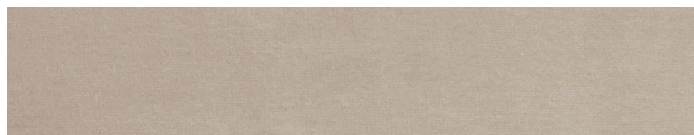
Chioggia



Candotti



Dorian



Fiocco



Il Trovatore



Ischia



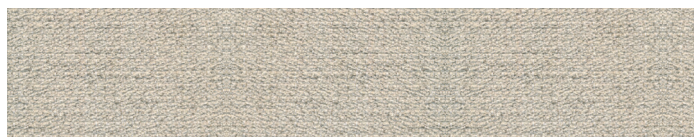
Katmandu



La Boheme



Lario



Linosa



Maddalena

La presente tabella tessile, pelli e materiali è a solo titolo indicativo e non vincolante. L'effettiva disponibilità di ogni materiale deve essere preventivamente verificata con l'ufficio commerciale Frigerio. L'azienda si riserva il diritto di sospendere la disponibilità di qualsiasi materiale senza alcun obbligo di preavviso sulla presente scheda tecnica. I colori visualizzati, per ovvie ragioni tecniche, sono indicativi e possono differire dall'originale. Fare riferimento al listino prezzi per uso e disponibilità di ogni singola finitura.

The above textile, leather and material charts are only indicative and not binding. The actual availability of any material shall be checked in advance with the Frigerio commercial office. The company reserves the right to discontinue any material without any obligation of due notice on this technical data sheet. The colours visualized, for obvious technical reasons, are indicative and may differ from the original. Please refer to price list for use and availability of each finish.

## HUG

Design Gabriele e Oscar Buratti

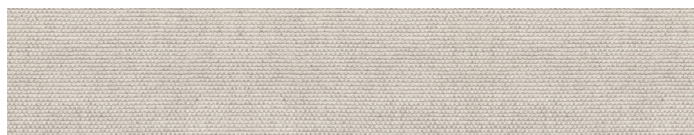
### TESSUTO / FABRIC



Moritz



Nebraska



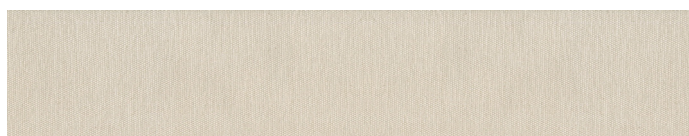
Padova



Panarea



Piazza Di Spagna



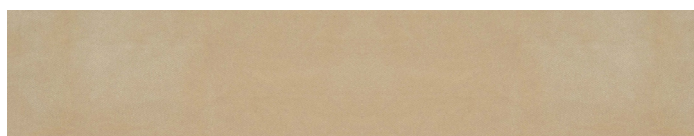
Ponza



Porto Cervo



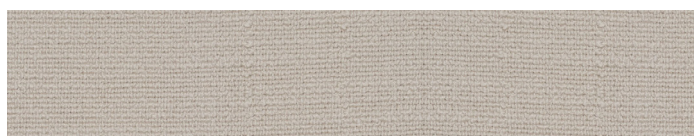
Porto Rotondo



Rem



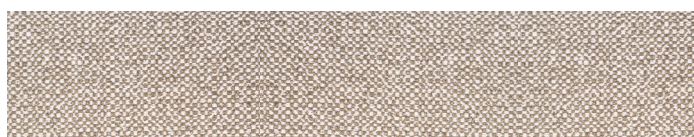
San Remo



Tellaro



Tenerife



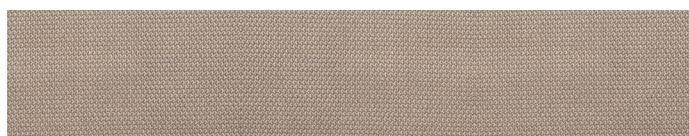
Turandot



Ventotene



Villa Borghese



Villa d'Este



Villa Flori



VF 1650

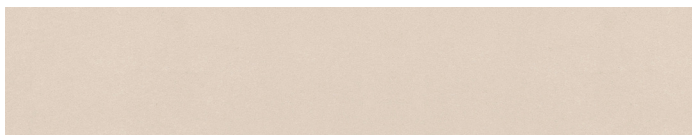
La presente tabella tessile, pelli e materiali è a solo titolo indicativo e non vincolante. L'effettiva disponibilità di ogni materiale deve essere preventivamente verificata con l'ufficio commerciale Frigerio. L'azienda si riserva il diritto di sospendere la disponibilità di qualsiasi materiale senza alcun obbligo di preavviso sulla presente scheda tecnica. I colori visualizzati, per ovvie ragioni tecniche, sono indicativi e possono differire dall'originale. Fare riferimento al listino prezzi per uso e disponibilità di ogni singola finitura.

The above textile, leather and material charts are only indicative and not binding. The actual availability of any material shall be checked in advance with the Frigerio commercial office. The company reserves the right to discontinue any material without any obligation of due notice on this technical data sheet. The colours visualized, for obvious technical reasons, are indicative and may differ from the original. Please refer to price list for use and availability of each finish.

## HUG

Design Gabriele e Oscar Buratti

### TESSUTO / FABRIC



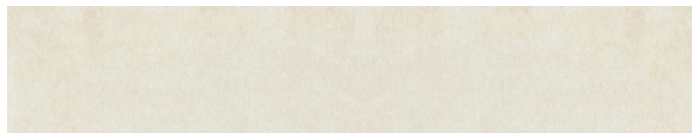
VF 1700



VF 1750



VF 1800

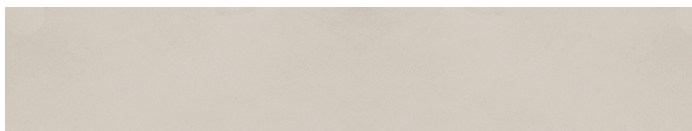


VF 2450

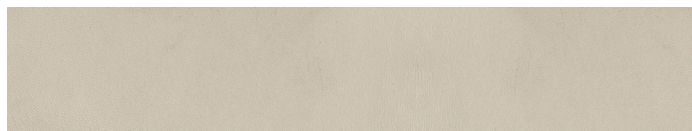


VF 2550

### PELLE / LEATHER



Nubuk



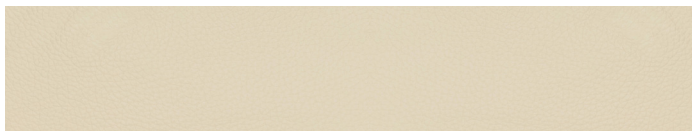
Anilina



Siena



Bolgheri



Pisa

La presente tabella tessile, pelli e materiali è a solo titolo indicativo e non vincolante. L'effettiva disponibilità di ogni materiale deve essere preventivamente verificata con l'ufficio commerciale Frigerio. L'azienda si riserva il diritto di sospendere la disponibilità di qualsiasi materiale senza alcun obbligo di preavviso sulla presente scheda tecnica. I colori visualizzati, per ovvie ragioni tecniche, sono indicativi e possono differire dall'originale. Fare riferimento al listino prezzi per uso e disponibilità di ogni singola finitura.

The above textile, leather and material charts are only indicative and not binding. The actual availability of any material shall be checked in advance with the Frigerio commercial office. The company reserves the right to discontinue any material without any obligation of due notice on this technical data sheet. The colours visualized, for obvious technical reasons, are indicative and may differ from the original. Please refer to price list for use and availability of each finish.

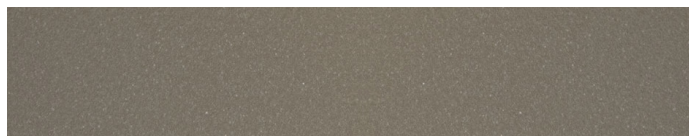
## HUG

Design Gabriele e Oscar Buratti

### PIEDINI / FEET Metalli / Metals



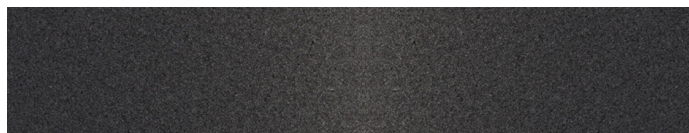
Color Brunito  
*Burnished Colour*



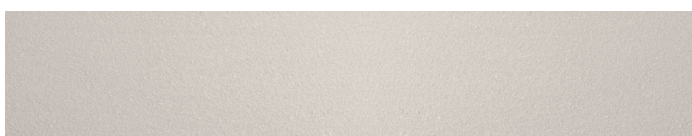
Color Greige Sablè  
*Greige Sablè Colour*



Color Titanio  
*Titanium Colour*



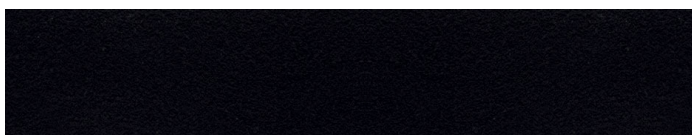
Color Grafite Lucido  
*Glossy Graphite Colour*



Color Sabbia Sablè  
*Sand Sablè Colour*



Color Antracite Lucido  
*Glossy Anthracite Colour*



Color Nero Sablè  
*Black Sablè Colour*

La presente tabella tessile, pelli e materiali è a solo titolo indicativo e non vincolante. L'effettiva disponibilità di ogni materiale deve essere preventivamente verificata con l'ufficio commerciale Frigerio. L'azienda si riserva il diritto di sospendere la disponibilità di qualsiasi materiale senza alcun obbligo di preavviso sulla presente scheda tecnica. I colori visualizzati, per ovvie ragioni tecniche, sono indicativi e possono differire dall'originale. Fare riferimento al listino prezzi per uso e disponibilità di ogni singola finitura.

The above textile, leather and material charts are only indicative and not binding. The actual availability of any material shall be checked in advance with the Frigerio commercial office. The company reserves the right to discontinue any material without any obligation of due notice on this technical data sheet. The colours visualized, for obvious technical reasons, are indicative and may differ from the original. Please refer to price list for use and availability of each finish.