

Pérgola Sofá

José A. Gandía-Blasco Canales

Pérgola Sofá. Sofa Pergola



Pérgola Sofá con cortinas
Sofa Pergola with curtains


Medidas. Sizes



Materiales. Materials

Aluminio anodizado o termolacado.
Lona de tela plástica.
Tejido cortina 100% acrílico.
Gomaespuma de poliuretano.
Tapicería desenfundable.

Anodized or thermo-lacquered aluminium.
Canopy of plastic fabric.
Curtain fabric 100% acrylic.
Polyurethane foam rubber.
Removable fabric cover.
Protective cover.

 Requiere montaje. It requires assembly

Características. Characteristics

Estructura. Frame
📦 203,67 Kg - 448.07 lbs

Colchoneta. Mat Cojín. Cushion
📦 40,1 Kg - 88.22 lbs 📦 1,5 Kg - 3.3 lbs

Caja. Box
1 ud/unit | 7,86 m³ - 277.61 ft³

Set cortinas para un lateral 320. Lateral curtain set 320
📦 3,1 Kg - 6.82 lbs

Caja. Box
1 ud/unit | 0,04 m³ - 1.41 ft³

Set cortinas para un lateral 360. Lateral curtain set 360
📦 3,5 Kg - 7.70 lbs

Caja. Box
1 ud/unit | 0,05 m³ - 1.77 ft³

Mantenimiento. Maintenance

Ver apartado de limpieza y mantenimiento
gandiablasco.com

See cleaning and maintenance section
gandiablasco.com

Colores y acabados. Colours and finishes

Aluminium

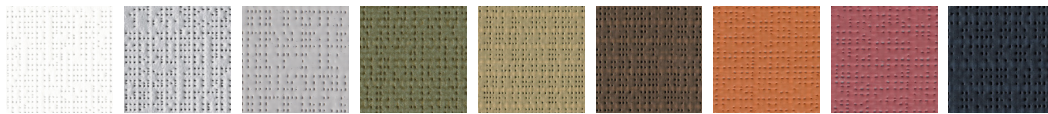


Anodized 9016 White 7038 Agate grey 1019 Sand 7006 Bronze 3012 Beige red 8023 Orange brown 3005 Wine red 7031 Blue grey 5008 Grey blue 7043 Anthracite



7033 Cement grey 6007 Bottle green 7039 Quartz grey 8019 Grey brown 9011 Black

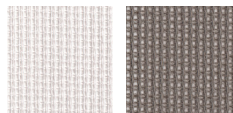
Soltis



White Silver Light grey Olive Sand Bronze Terracotta Burgundy Anthracite

Tejido para techo y estores.
Textile for ceiling and roller blinds.

Wind



White Mineral

Tejido para cortina.
Textile for curtains.

Muebles con lonas. Furniture with canopy

Para una óptima conservación de los muebles y pérgolas se recomienda que en condiciones climatológicas de viento y brisa fuerte* (40-50km/h - 25-31mph) o superior se retiren las telas del mueble para evitar posibles daños materiales y/o personales.

*Escala de beaufort (escala de velocidad del viento).

GANDIABLASCO no se responsabiliza de los daños derivados del no uso de anclajes siempre que el producto sea instalado en niveles elevados [se considera elevado cuando este por encima del nivel del suelo].

For optimal conservation of the furniture and pergolas we recommend taking the fabrics off the furniture in case of heavy weather conditions wind and strong breeze* (40-50km/h - 25-31mph) to avoid injuries or damages.

*Beaufort scale [wind speed scale].

GANDIABLASCO does not assume any liability for damages or injuries derived from the failure to use the floor fixings if the product is installed in high levels [high considered as above the floor level].