

INOUT



DESIGNER Jean-Marie Massaud	YEAR 2001	CATEGORY Sofa and bench	ENVIROMENT Indoor	COUNTRY OF ORIGIN Made in Italy
---------------------------------------	---------------------	-----------------------------------	-----------------------------	---

Le panche e i divani Inout, ideati dal designer e architetto francese Jean-Marie Massaud, accentano gli ambienti con un'eleganza sofisticata e sottile, dal gusto futuristico. Grazie a linee sinuose e pulite, rappresentano una soluzione in grado di animare molteplici scenari, alleggerendo il rigore di contesti classici o confermando vocazioni indubbiamente contemporanee. Inout di Jean-Marie Massaud comprende panche e divani disponibili in due versioni: seduta in vetroresina laccata dal finish lucido, nei colori arancio, rosso, blu, bianco o nero; seduta con imbottitura in poliuretano e rivestimento fisso declinato nei tessuti e nei pellami di collezione. Per entrambe le versioni, la base è proposta in acciaio inox satinato.

Inout benches and sofas, designed by French designer and architect Jean-Marie Massaud are an elegant and sophisticated accent with a hint of the futuristic. The sinuous, clean lines make them ideal for animating a multitude of settings: to lighten up rigorous classical contexts or reinforce a decidedly contemporary edge. Inout by Jean-Marie Massaud includes benches and sofas available in two versions: lacquered fiberglass with a polished finish seat in orange, red, blue, white, black; seat with moulded polyurethane foam padding and fixed cover in the fabrics and leathers in the collection. For both versions, the base is made of satined stainless steel.

DESCRIPTION



IO_S1

Divano e panca disponibili in vetroresina lucida oppure imbottita in poliuretano schiumato con rivestimento fisso in una selezione di tessuti e pelli di collezione. La base è in metallo per entrambe le versioni.

Sofa and bench available in polish fiberglass or with upholstered seat in polyurethane foam and fixed cover in a selection of fabrics and leathers of the collection. Metal base for both versions.

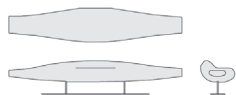


IO_TS1

- IO_S1 divano in vetroresina / fiberglass sofa
- IO_TS1 divano rivestito / upholstered sofa
- IO_S2 panca in vetroresina / fiberglass bench
- IO_TS2 panca rivestita / upholstered bench

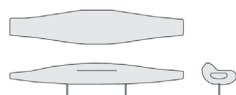
CERTIFICATIONS





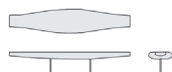
cm. 299x62x55h
inch 117³/₄x24¹/₂x21¹/₄h

IO_1S



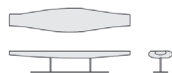
cm. 301x62x51h
inch 118¹/₂x24¹/₂x20¹/₂h

IO_1TS



cm. 209x42x36h
inch 82¹/₄x16¹/₂x14¹/₄h

IO_2S



cm. 211x42x35h
inch 83¹/₂x16¹/₂x13³/₄h

IO_2TS

MATERIALS

STRUTTURA

- vetroresina e inserto in metallo
- poliuretano schiumato e inserto in metallo

STRUCTURE

- fiberglass and metal frame
- polyurethane foam and metal frame

FINISHES

STRUTTURA IN VETRORESINA

verniciato lucido

- 802 arancio
- 803 rosso
- 805 blu
- 806 bianco
- 807 nero

FIBERGLASS STRUCTURE

polish varnished

- 802 orange
- 803 red
- 805 blue
- 806 white
- 807 black

RIVESTIMENTO PER POLIURETANO

fisso in tessute e pelle

COVER FOR POLYURETHANE

fixed in fabric and leather

BASE

435 acciaio inox satinato

BASE

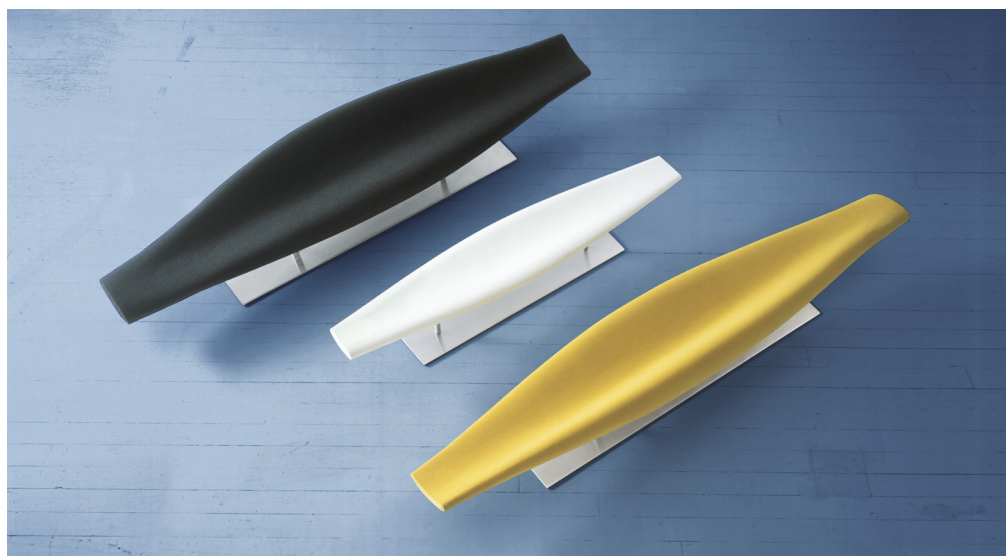
435 satined stainless steel

PIEDINI

feltrini neri

FEET

black felt pads



JEAN-MARIE MASSAUD



Originario di Tolosa, Jean-Marie Massaud consegue il diploma nel 1990 alla Scuola Superiore Nazionale per l'Industria. Nei primi anni della professione si sposta frequentemente tra l'Asia e la Francia, fino a stabilirsi permanentemente a Parigi per aprire il suo studio, nel 1994. Da allora si consacra al design industriale e alla progettazione di pezzi di arredamento. Il focus della sua ricerca trova piena rappresentazione nell'ideale dell'essenzialità, dove il minimalismo estetico serve come mezzo per esaltare l'individuo che lo abita. Il suo talento e la sua versatilità lo portano a stabilire partnership con Aziende molto diverse fra loro, come Cappellini, Cacharel, Lancôme, Tronconi e Yamaha Offshore.

Originally from Toulouse, Jean-Marie Massaud, received a diploma from the École Nationale Supérieur de Création Industrielle. In the early years of his career, he moved frequently between Asia and France, prior to settling permanently in Paris, where he opened his studio in 1994. Since then, he has dedicated himself to industrial design and the design of furnishing elements. The focus of his research is fully realized in the ideal of essentiality, in which aesthetic minimalism becomes a means for exalting the individual inhabiting it. His talent and versatility have led him to form partnerships with companies of a diverse nature, such as Cappellini, Cacharel, Lancôme, Tronconi and Yamaha Offshore.